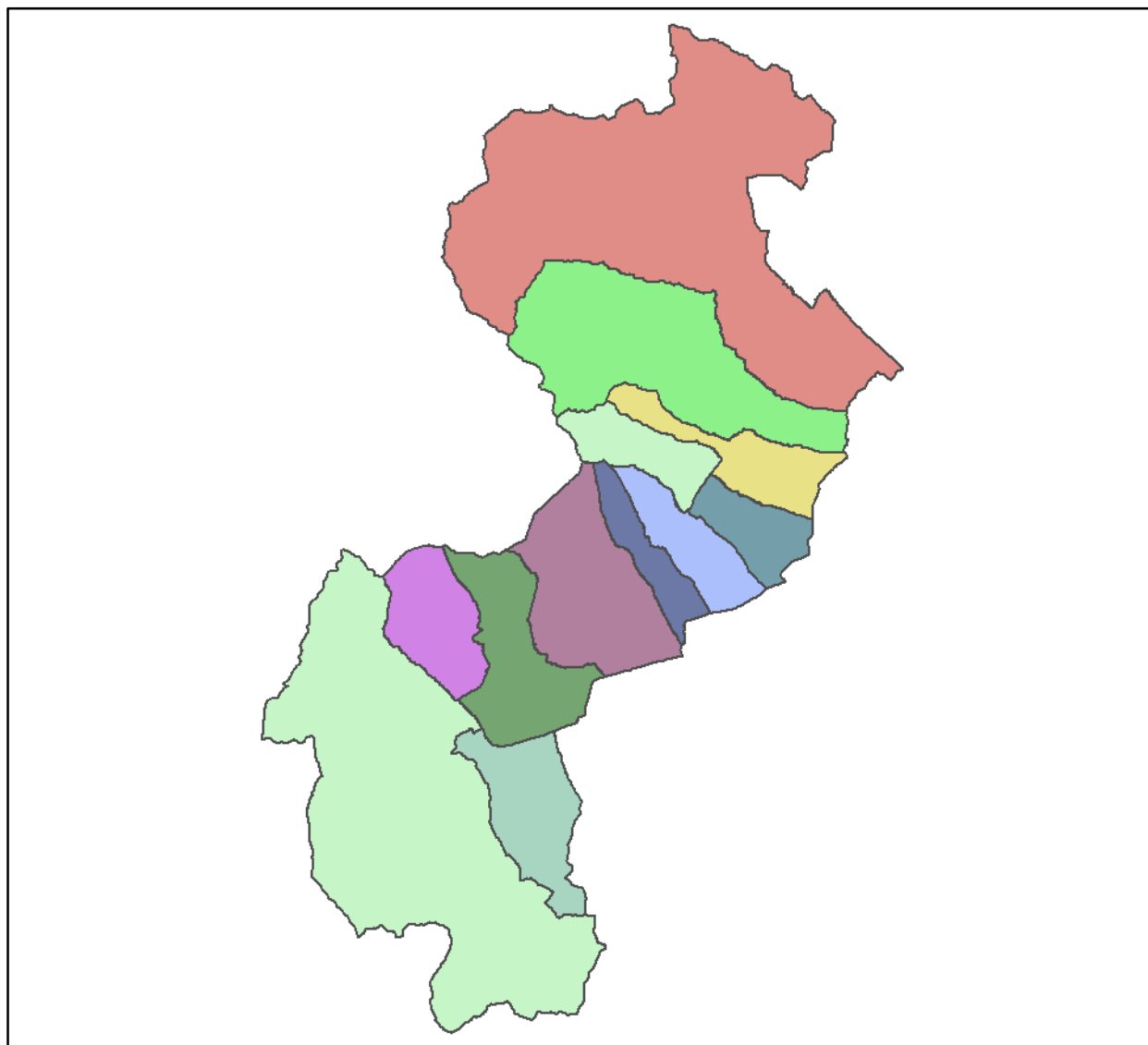




Comunità Montana Valtellina di Tirano

## **PIANO DELLA VIABILITA' AGRO - SILVO - PASTORALE**

Periodo di validità: 2007-2009



**3**

### **SCHEDE DELLA VIABILITA' IN PROGETTO**

Aggiornamento giugno 2011

**COMUNE DI MAZZO DI VALTELLINA**

Il progettista

dott. for. Fabio Antonioli



## Viabilità in progetto

scheda:

progr.CM: 80

ID strada: 103

6.01P

Urgenza:

(da 1 a 3)

3

denominazione della strada:

**Solivo - Viez**

### Partenza

loc.: **Solivo**

X: 1598255

Y: 5123693

Z: **1.069** (quota m s.l.m.)

### Dati tecnici

classe di transitabilità prevista: **III**

lunghezza planimetrica m: **464**

larghezza minima m: 2,50

numero di tornanti: -

pendenza media: 10%

pendenza massima accettabile: 25%

quota minima (m s.l.m.): 1.069

quota massima (m s.l.m.): 1.105

### Arrivo

loc.: **Viez**

X: 1598275

Y: 5123248

Z: **1.105** (quota m s.l.m.)

### Dati amministrativi

Comune: **MAZZO DI VALTELLINA**

Provincia: Sondrio

gestione: comunale

### Stima del costo

classe di costo (da 1 a 3)	costo unitario (€/ml)	lunghezza ml	costo totale
2	€60	464	€30.000

Note:

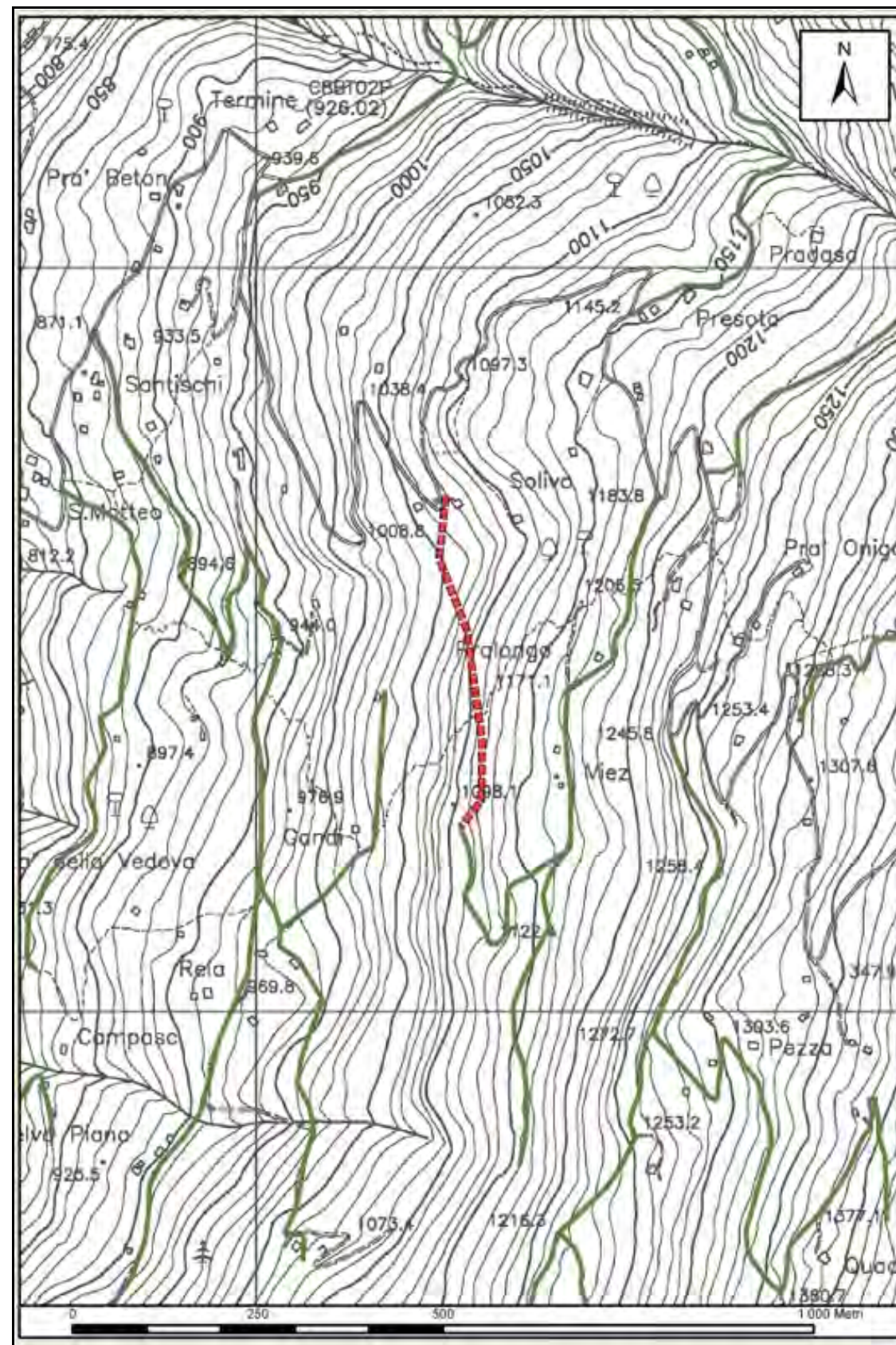
Il costo indicato, di larga massima, si riferisce all'ipotesi di tracciato presa in considerazione.

### Note generali

La presente scheda riguarda un'ipotesi di tracciato concretizzabile, suscettibile però di perfezionamenti o variazioni in fase esecutiva. I dati contenuti nella presente scheda non sono pertanto da considerare vincolanti in modo assoluto.

proposta da: Comune di Mazzo di Valtellina

data di stampa: 28 febbraio 2007





## Viabilità in progetto

scheda:

progr.CM: 81

ID strada: 104

**6.02P**

**Urgenza:**

(da 1 a 3)

**1**

denominazione della strada:

**Mortirolo 4**

### Partenza

loc.: **Mortirolo 4**

X: 1599574

Y: 5122574

Z: **1.741** (quota m s.l.m.)

### Dati tecnici

classe di transitabilità prevista: **III**

lunghezza planimetrica m: **801**

larghezza minima m: 2,50

numero di tornanti: -

pendenza media: 9%

pendenza massima accettabile: 25%

quota minima (m s.l.m.): 1.698

quota massima (m s.l.m.): 1.756

### Arrivo

loc.: **Mortirolo 4**

X: 1599737

Y: 5123351

Z: **1.698** (quota m s.l.m.)

### Dati amministrativi

Comune: **MAZZO DI VALTELLINA**

Provincia: Sondrio

gestione: comunale

### Stima del costo

classe di costo (da 1 a 3)	costo unitario (€/ml)	lunghezza ml	costo totale
2	€60	801	€50.000

Note:

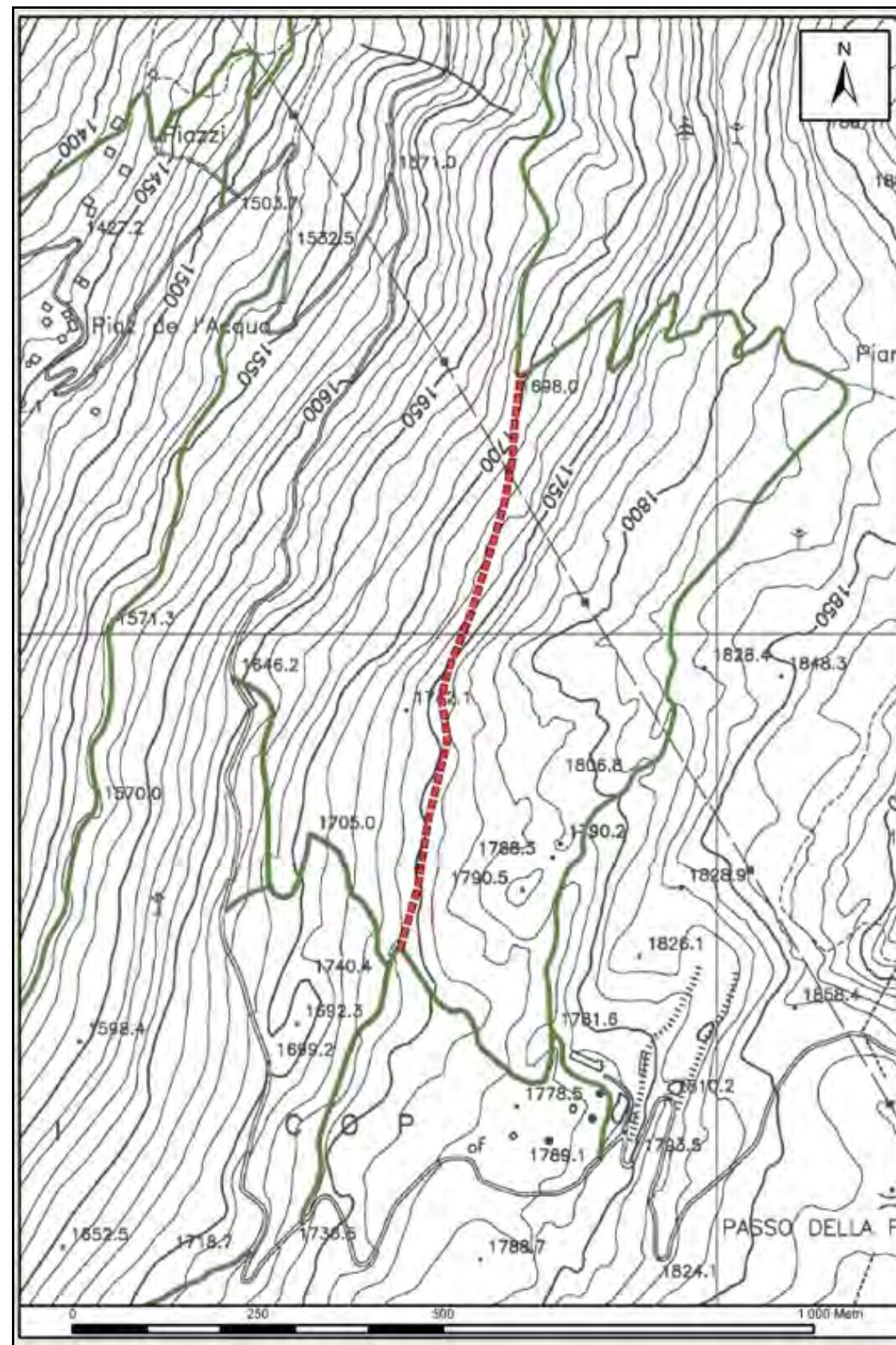
Il costo indicato, di larga massima, si riferisce all'ipotesi di tracciato presa in considerazione.

### Note generali

La presente scheda riguarda un'ipotesi di tracciato concretizzabile, suscettibile però di perfezionamenti o variazioni in fase esecutiva. I dati contenuti nella presente scheda non sono pertanto da considerare vincolanti in modo assoluto.

proposta da: Comune di Mazzo di Valtellina

data di stampa: 28 febbraio 2007







## Viabilità in progetto

scheda:

progr.CM: 82

ID strada: 105

6.03P

Urgenza:

(da 1 a 3)

1

denominazione della strada:

**Piane Mortirolo**

### Partenza

loc.: **Piane Mortirolo**

X: 1599737

Y: 5123351

Z: **1.698** (quota m s.l.m.)

### Dati tecnici

classe di transitabilità prevista: **III**

lunghezza planimetrica m: **808**

larghezza minima m: 2,50

numero di tornanti: -

pendenza media: 8%

pendenza massima accettabile: 25%

quota minima (m s.l.m.): 1.693

quota massima (m s.l.m.): 1.754

### Arrivo

loc.: **Piane Mortirolo**

X: 1600084

Y: 5124026

Z: **1.754** (quota m s.l.m.)

### Dati amministrativi

Comune: **MAZZO DI VALTELLINA**

Provincia: Sondrio

gestione: comunale

### Stima del costo

classe di costo (da 1 a 3)	costo unitario (€/ml)	lunghezza ml	costo totale
2	€60	808	€50.000

Note:

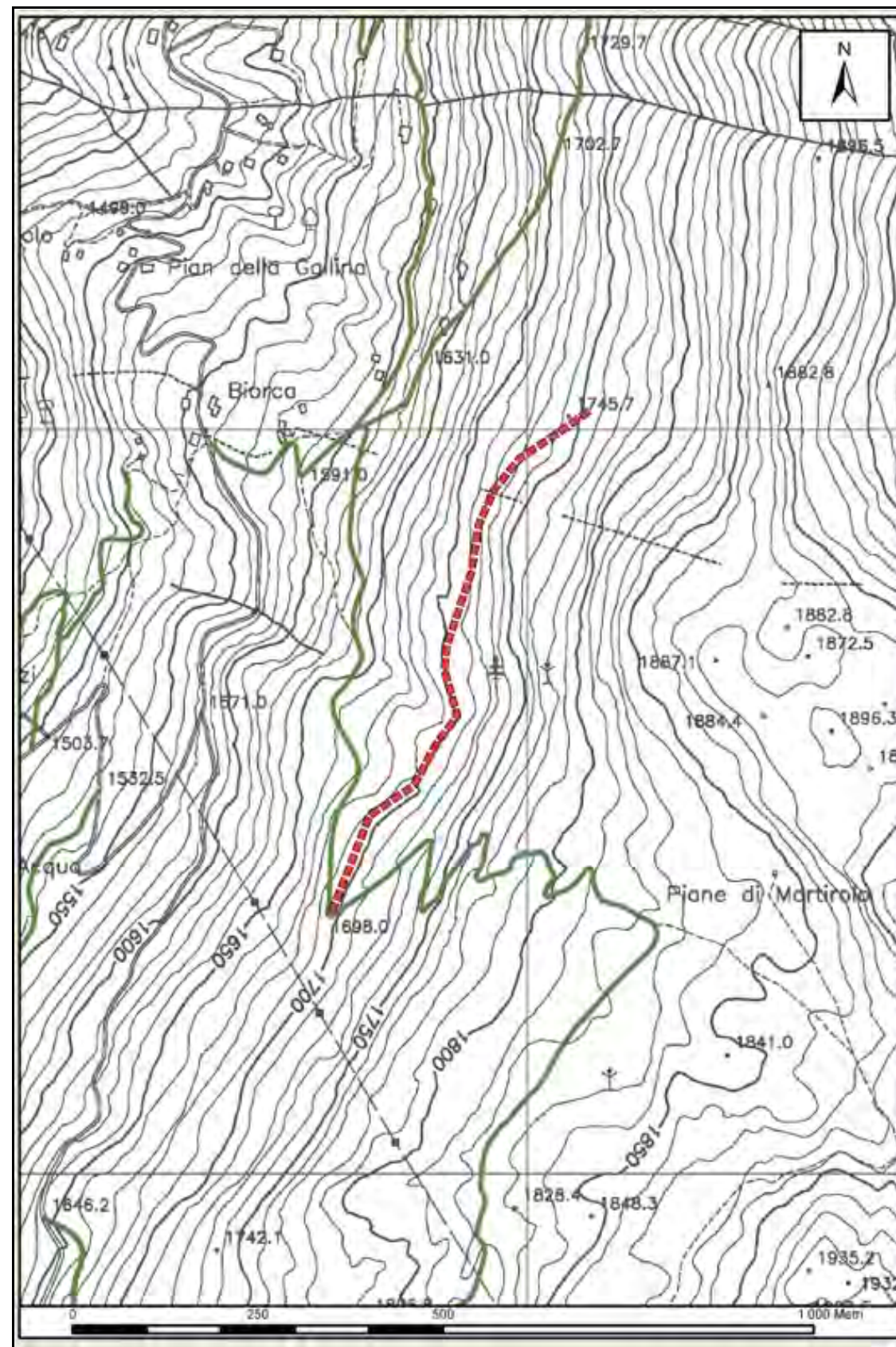
Il costo indicato, di larga massima, si riferisce all'ipotesi di tracciato presa in considerazione.

### Note generali

La presente scheda riguarda un'ipotesi di tracciato concretizzabile, suscettibile però di perfezionamenti o variazioni in fase esecutiva. I dati contenuti nella presente scheda non sono pertanto da considerare vincolanti in modo assoluto.

proposta da: Comune di Mazzo di Valtellina

data di stampa: 28 febbraio 2007







## Viabilità in progetto

scheda:

progr.CM: 83

ID strada: 106

6.04P

Urgenza:

(da 1 a 3)

2

denominazione della strada:

**Mortirolo 6**

### Partenza

loc.: **Mortirolo 6**

X: 1599712

Y: 5122416

Z: **1.768** (quota m s.l.m.)

### Dati tecnici

classe di transitabilità prevista: **III**

lunghezza planimetrica m: **1.058**

larghezza minima m: 2,50

numero di tornanti: -

pendenza media: 7%

pendenza massima accettabile: 25%

quota minima (m s.l.m.): 1.768

quota massima (m s.l.m.): 1.831

### Arrivo

loc.: **Mortirolo 6**

X: 1599307

Y: 5121529

Z: **1.827** (quota m s.l.m.)

### Dati amministrativi

Comune: **MAZZO DI VALTELLINA**

Provincia: Sondrio

gestione: comunale

### Stima del costo

classe di costo (da 1 a 3)	costo unitario (€/ml)	lunghezza ml	costo totale
2	€60	1.058	€65.000

Note:

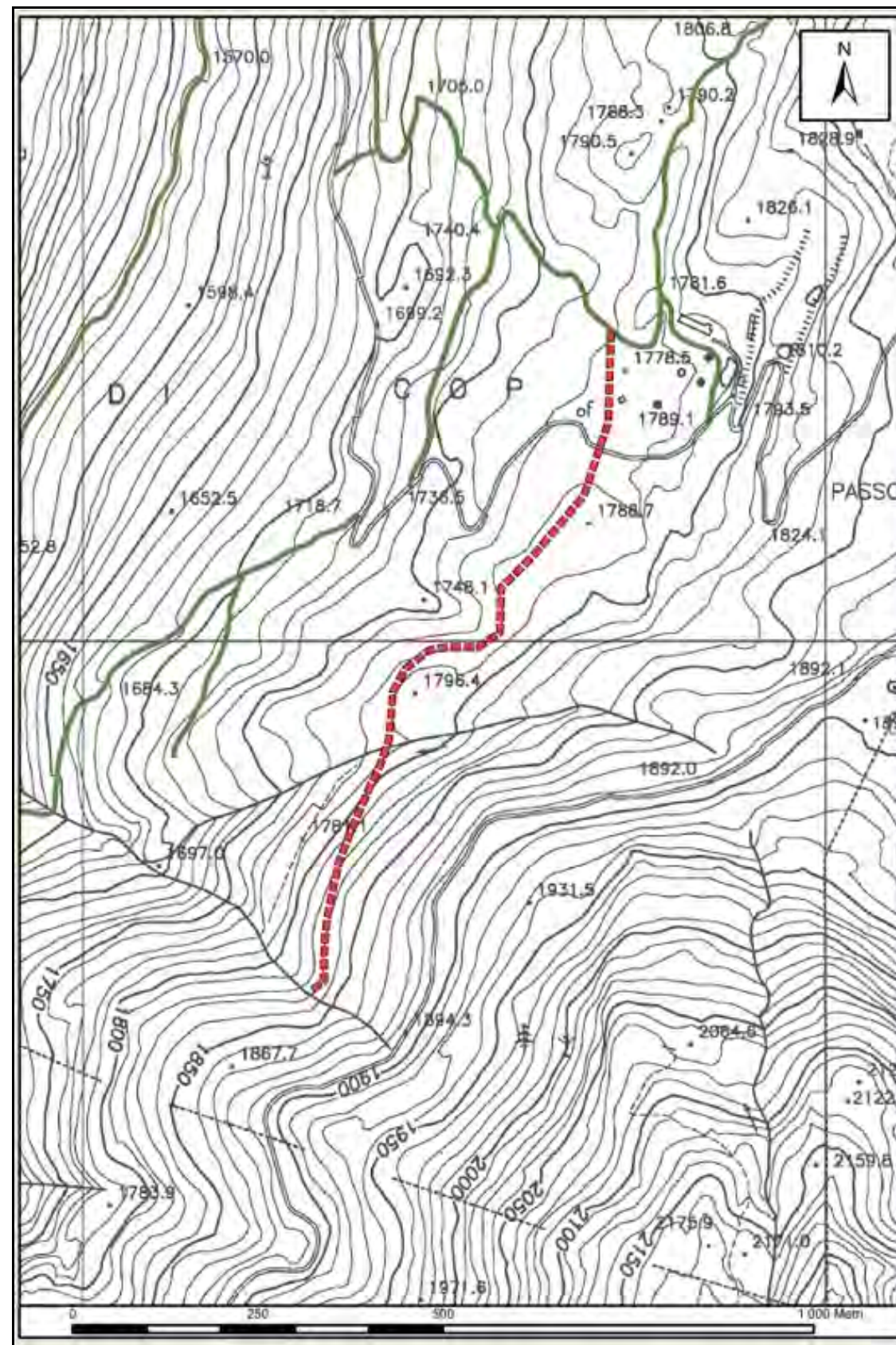
Il costo indicato, di larga massima, si riferisce all'ipotesi di tracciato presa in considerazione.

### Note generali

La presente scheda riguarda un'ipotesi di tracciato concretizzabile, suscettibile però di perfezionamenti o variazioni in fase esecutiva. I dati contenuti nella presente scheda non sono pertanto da considerare vincolanti in modo assoluto.

proposta da: Comune di Mazzo di Valtellina

data di stampa: 28 febbraio 2007







## Viabilità in progetto

scheda:

progr.CM: 84

ID strada: 107

6.05P

Urgenza:

(da 1 a 3)

2

denominazione della strada:

**Mondadiscia - Resenel**

### Partenza

loc.: **Mondadiscia**

X: 1598131

Y: 5122301

Z: **1.171** (quota m s.l.m.)

### Dati tecnici

classe di transitabilità prevista: **III**

lunghezza planimetrica m: **490**

larghezza minima m: 2,50

numero di tornanti: -

pendenza media: 16%

pendenza massima accettabile: 25%

quota minima (m s.l.m.): 1.171

quota massima (m s.l.m.): 1.248

### Arrivo

loc.: **Resenel**

X: 1597970

Y: 5121868

Z: **1.248** (quota m s.l.m.)

### Dati amministrativi

Comune: **MAZZO DI VALTELLINA**

Provincia: Sondrio

gestione: comunale

### Stima del costo

classe di costo (da 1 a 3)	costo unitario (€/ml)	lunghezza ml	costo totale
2	€60	490	€30.000

Note:

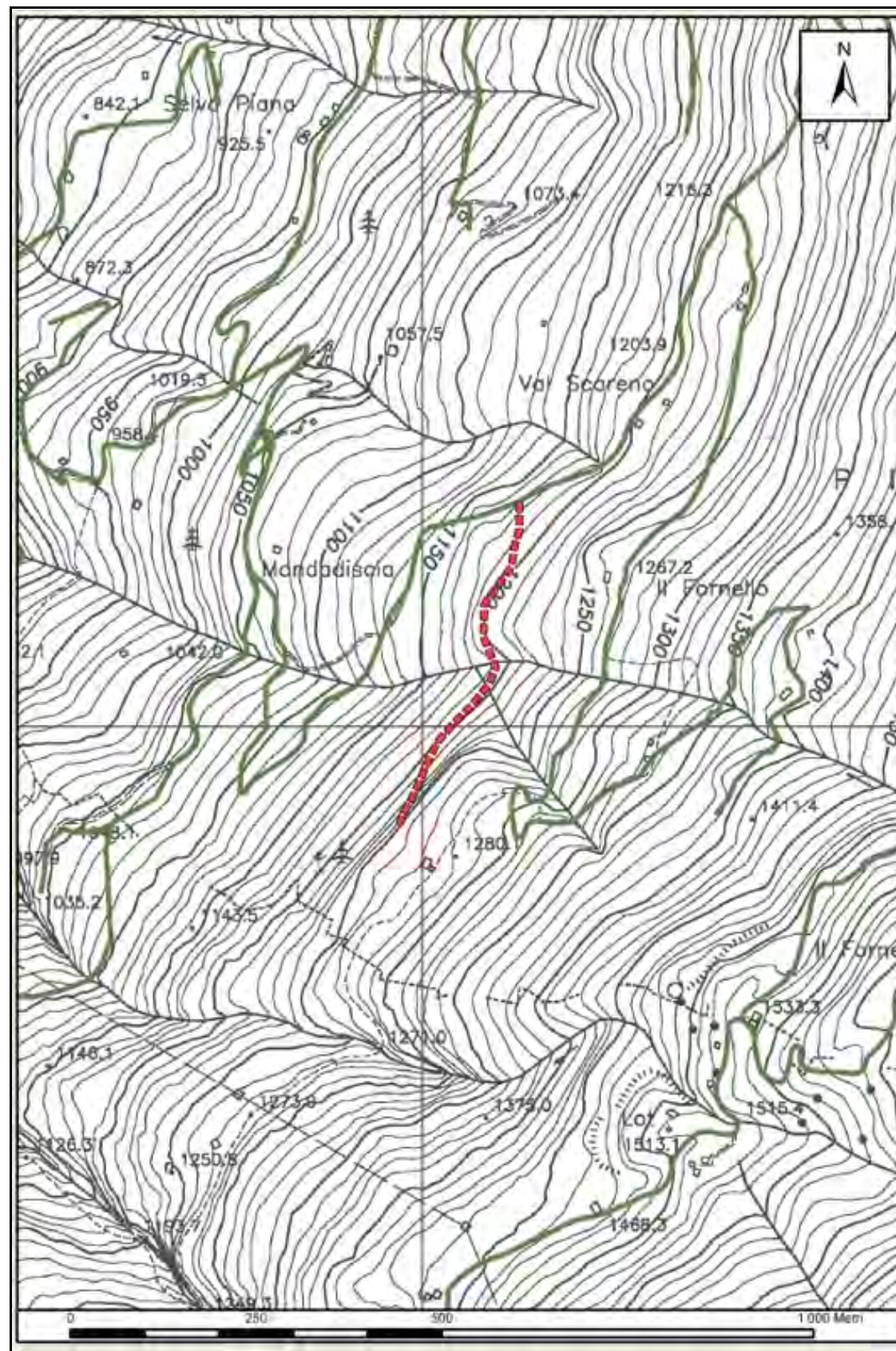
Il costo indicato, di larga massima, si riferisce all'ipotesi di tracciato presa in considerazione.

### Note generali

La presente scheda riguarda un'ipotesi di tracciato concretizzabile, suscettibile però di perfezionamenti o variazioni in fase esecutiva. I dati contenuti nella presente scheda non sono pertanto da considerare vincolanti in modo assoluto.

proposta da: Comune di Mazzo di Valtellina

data di stampa: 28 febbraio 2007







## Viabilità in progetto

scheda:

progr.CM: 85

ID strada: 108

6.06P

Urgenza:

(da 1 a 3)

2

denominazione della strada:

**Palancan - Termine**

### Partenza

loc.: **Palancan**

X: 1597979

Y: 5124354

Z: **852** (quota m s.l.m.)

### Dati tecnici

classe di transitabilità prevista: **III**

lunghezza planimetrica m: **551**

larghezza minima m: 2,50

numero di tornanti: -

pendenza media: 8%

pendenza massima accettabile: 25%

quota minima (m s.l.m.): 815

quota massima (m s.l.m.): 855

### Arrivo

loc.: **Termine**

X: 1597607

Y: 5123980

Z: **815** (quota m s.l.m.)

### Dati amministrativi

Comune: **MAZZO DI VALTELLINA**

Provincia: Sondrio

gestione: comunale

### Stima del costo

classe di costo (da 1 a 3)	costo unitario (€/ml)	lunghezza ml	costo totale
2	€60	551	€35.000

Note:

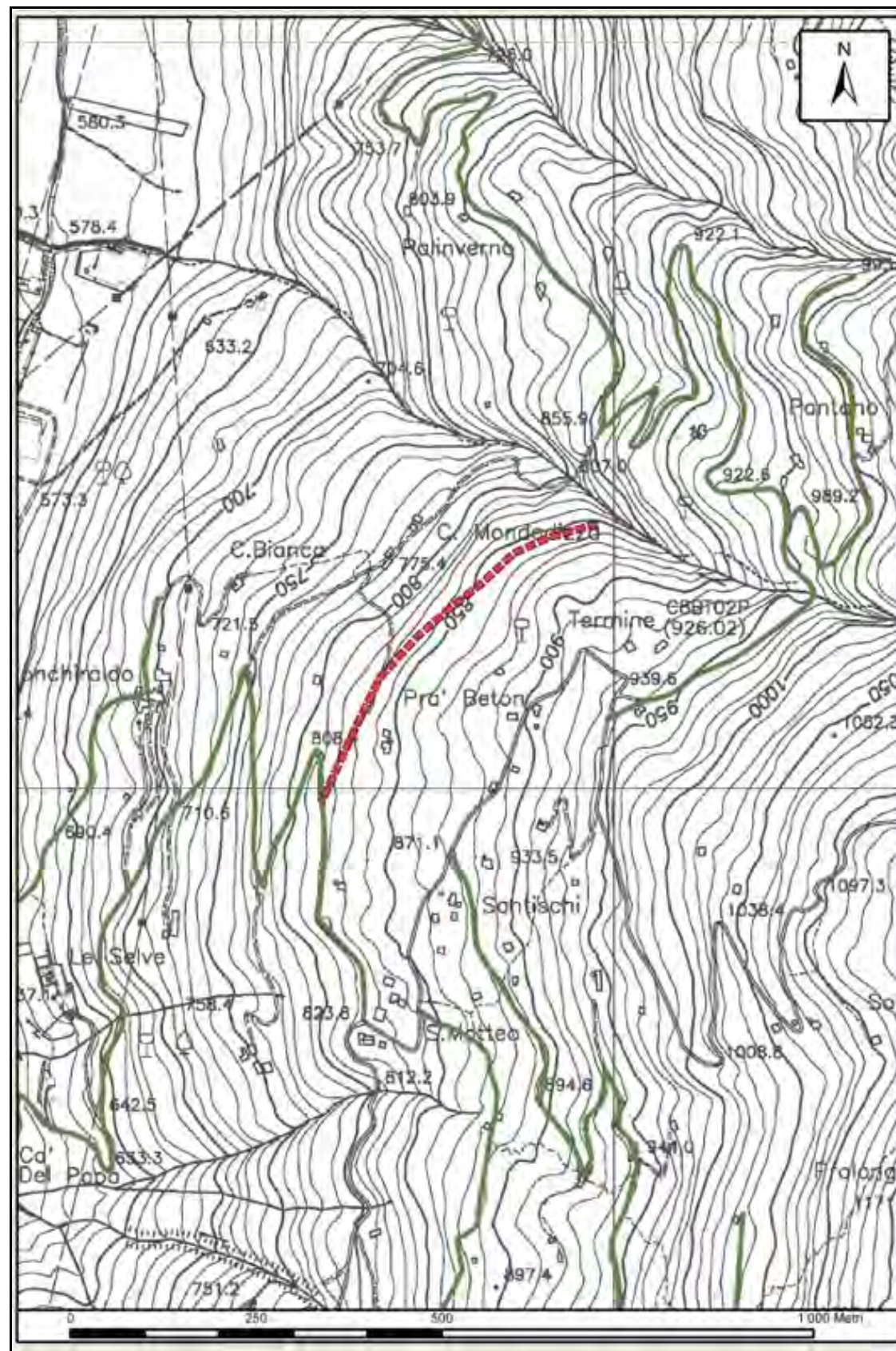
Il costo indicato, di larga massima, si riferisce all'ipotesi di tracciato presa in considerazione.

### Note generali

La presente scheda riguarda un'ipotesi di tracciato concretizzabile, suscettibile però di perfezionamenti o variazioni in fase esecutiva. I dati contenuti nella presente scheda non sono pertanto da considerare vincolanti in modo assoluto.

proposta da: Comune di Mazzo di Valtellina

data di stampa: 28 febbraio 2007







## Viabilità in progetto

scheda:

progr.CM: 86

ID strada: 109

6.07P

Urgenza:

(da 1 a 3)

3

denominazione della strada:

**Strada del Fornello**

### Partenza

loc.: **Fornello**

X: 1598394

Y: 5121886

Z: **1.386** (quota m s.l.m.)

### Dati tecnici

classe di transitabilità prevista: **IV**

lunghezza planimetrica m: **846**

larghezza minima m: 2,00

numero di tornanti: 2

pendenza media: 17%

pendenza massima accettabile: 25%

quota minima (m s.l.m.): 1.386

quota massima (m s.l.m.): 1.528

### Arrivo

loc.: **Fornello**

X: 1598410

Y: 5121576

Z: **1.528** (quota m s.l.m.)

### Dati amministrativi

Comune: **MAZZO DI VALTELLINA**

Provincia: Sondrio

gestione: comunale

### Stima del costo

classe di costo (da 1 a 3)	costo unitario (€/ml)	lunghezza ml	costo totale
2	€60	846	€50.000

Note:

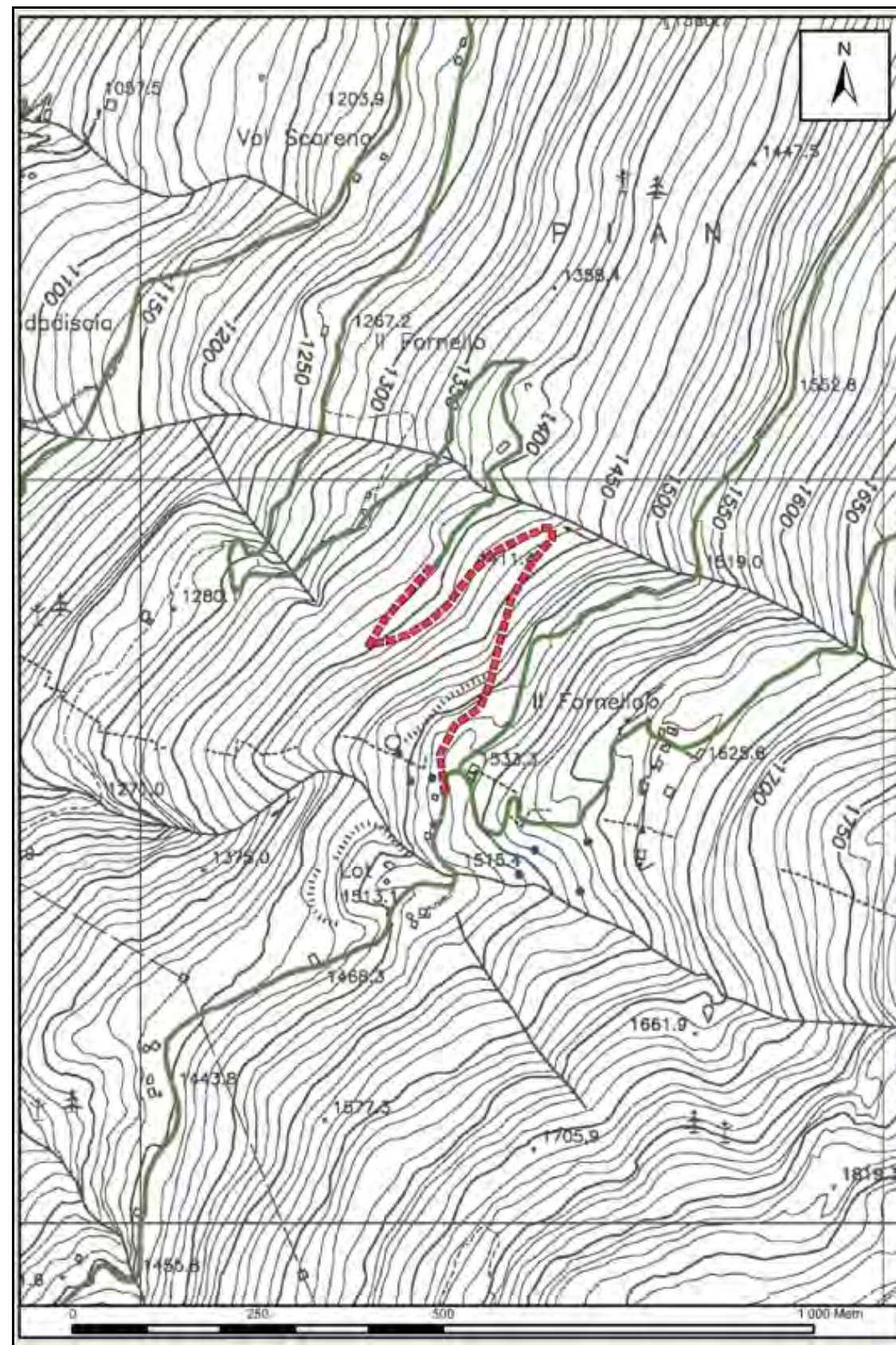
Il costo indicato, di larga massima, si riferisce all'ipotesi di tracciato presa in considerazione.

### Note generali

La presente scheda riguarda un'ipotesi di tracciato concretizzabile, suscettibile però di perfezionamenti o variazioni in fase esecutiva. I dati contenuti nella presente scheda non sono pertanto da considerare vincolanti in modo assoluto.

proposta da: Comune di Mazzo di Valtellina

data di stampa: 28 febbraio 2007







## Viabilità in progetto

scheda:

progr.CM: 87

ID strada: 110

6.08P

Urgenza:

(da 1 a 3)

1

denominazione della strada:

**Piaz de L'Acqua - Quadrada**

### Partenza

loc.: **Piaz de L'Acqua**

X: 1599109

Y: 5123322

Z: **1.462** (quota m s.l.m.)

### Dati tecnici

classe di transitabilità prevista: **II**

lunghezza planimetrica m: **1.334**

larghezza minima m: 3,00

numero di tornanti: -

pendenza media: 9%

pendenza massima accettabile: 20%

quota minima (m s.l.m.): 1.379

quota massima (m s.l.m.): 1.464

### Arrivo

loc.: **Quadrada**

X: 1598517

Y: 5122158

Z: **1.380** (quota m s.l.m.)

### Dati amministrativi

Comune: **MAZZO DI VALTELLINA**

Provincia: Sondrio

gestione: comunale

### Stima del costo

classe di costo (da 1 a 3)	costo unitario (€/ml)	lunghezza ml	costo totale
2	€60	1.334	€80.000

Note:

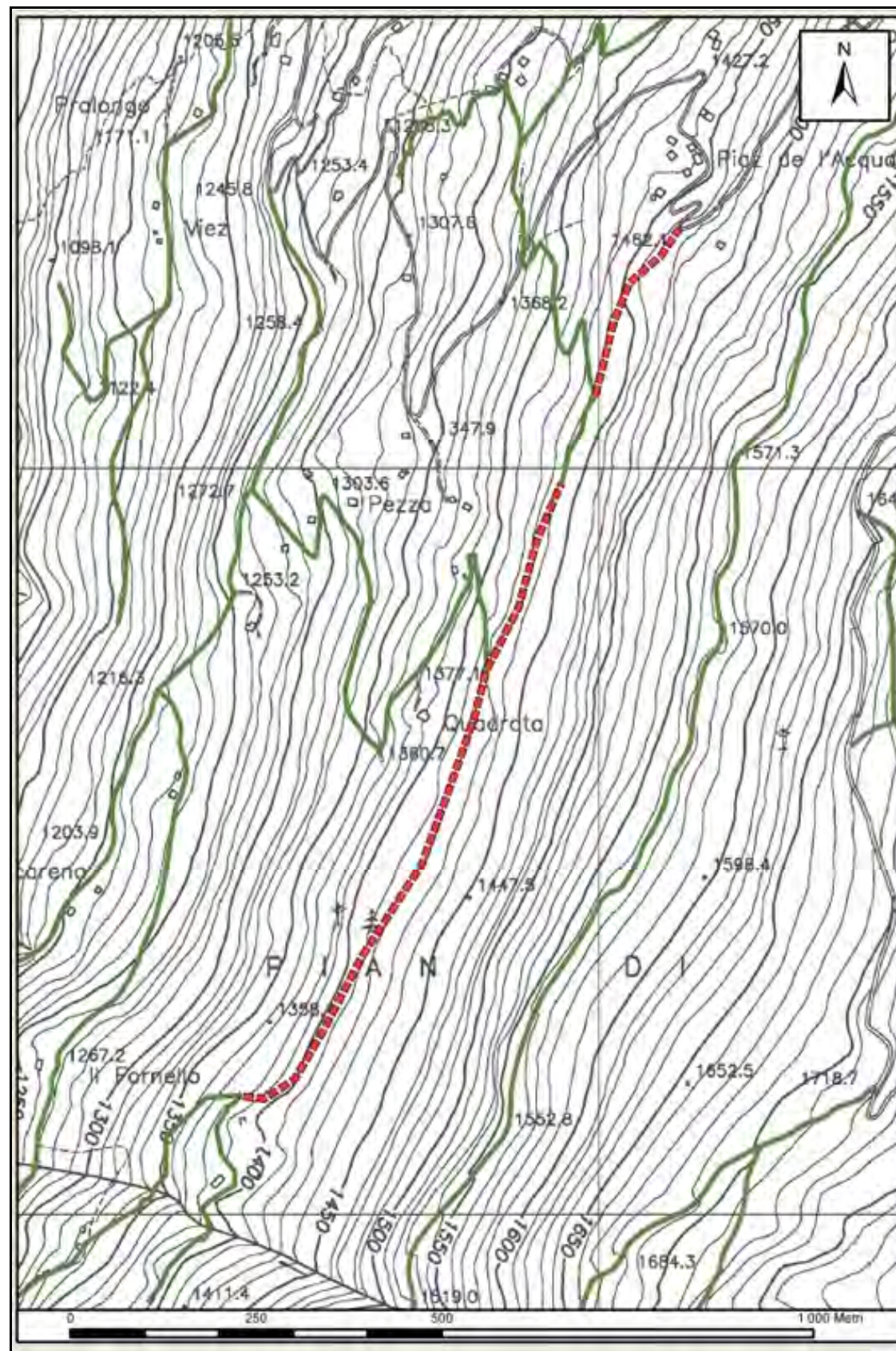
Il costo indicato, di larga massima, si riferisce all'ipotesi di tracciato presa in considerazione.

### Note generali

La presente scheda riguarda un'ipotesi di tracciato concretizzabile, suscettibile però di perfezionamenti o variazioni in fase esecutiva. I dati contenuti nella presente scheda non sono pertanto da considerare vincolanti in modo assoluto.

proposta da: Comune di Mazzo di Valtellina

data di stampa: 28 febbraio 2007







## Viabilità in progetto

scheda:

progr.CM: 88

ID strada: 111

6.09P

Urgenza:

(da 1 a 3)

1

denominazione della strada:

**Castello di Bellaguarda - Torre di Pedenale**

### Partenza

loc.: **Castello di Bellaguarda**

X: 1597094

Y: 5122773

Z: **656** (quota m s.l.m.)

### Dati tecnici

classe di transitabilità prevista: **IV**

lunghezza planimetrica m: **572**

larghezza minima m: 2,00

numero di tornanti: -

pendenza media: 10%

pendenza massima accettabile: 25%

quota minima (m s.l.m.): 655

quota massima (m s.l.m.): 701

### Arrivo

loc.: **Torre di Pedenale**

X: 1596925

Y: 5122251

Z: **701** (quota m s.l.m.)

### Dati amministrativi

Comune: **MAZZO DI VALTELLINA**

Provincia: Sondrio

gestione: comunale

### Stima del costo

classe di costo (da 1 a 3)	costo unitario (€/ml)	lunghezza ml	costo totale
2	€60	572	€35.000

Note:

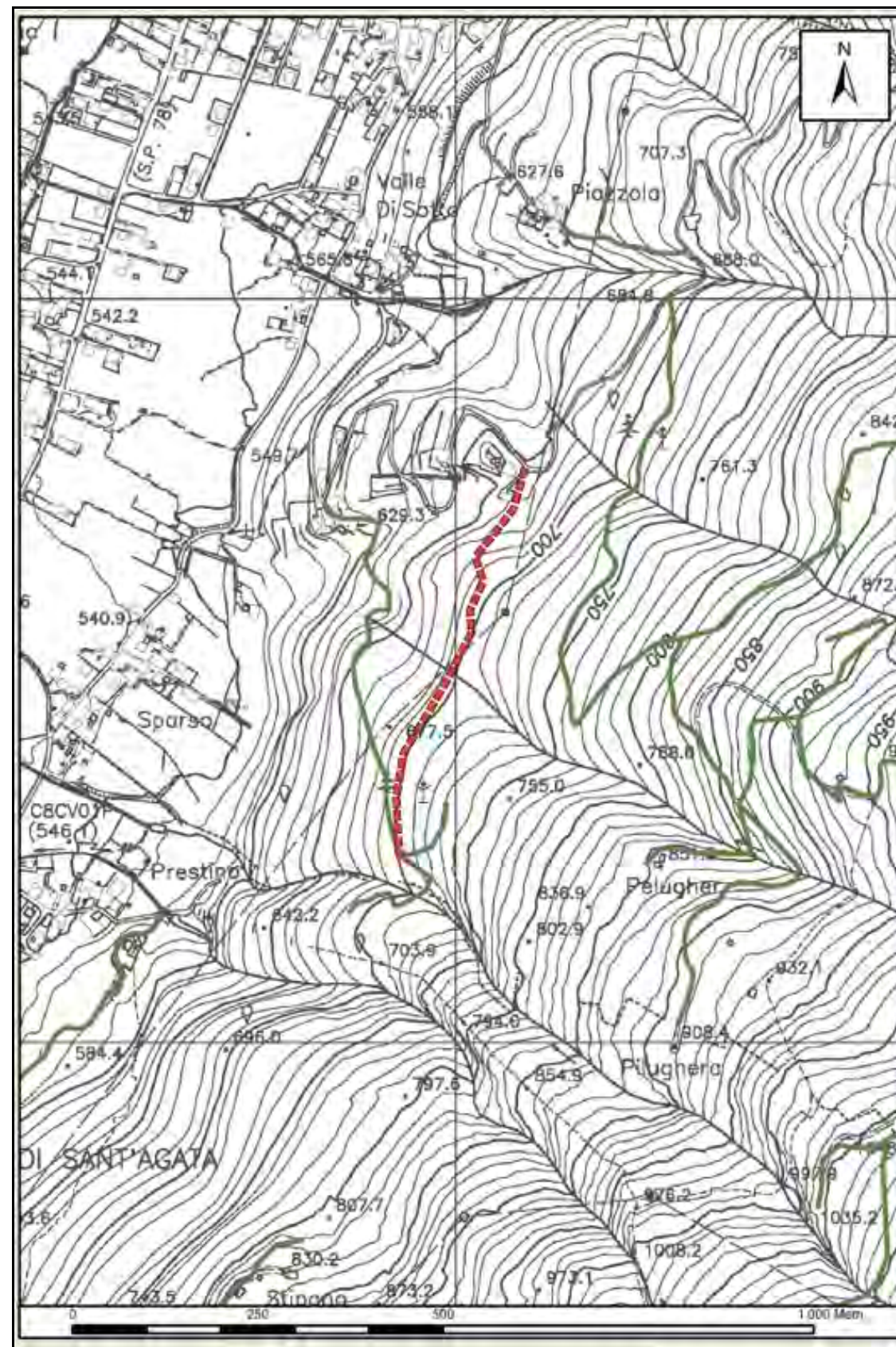
Il costo indicato, di larga massima, si riferisce all'ipotesi di tracciato presa in considerazione.

### Note generali

La presente scheda riguarda un'ipotesi di tracciato concretizzabile, suscettibile però di perfezionamenti o variazioni in fase esecutiva. I dati contenuti nella presente scheda non sono pertanto da considerare vincolanti in modo assoluto.

proposta da: Comunità Montana Valtellina di Tirano

data di stampa: 28 febbraio 2007







## Viabilità in progetto

scheda:

progr.CM: 89

ID strada: 112

6.10P

Urgenza:

(da 1 a 3)

1

denominazione della strada:

**Torre di Pedenale - Cà del Papa**

### Partenza

loc.: **Torre di Pedenale**

X: 1597094

Y: 5122773

Z: **656** (quota m s.l.m.)

### Dati tecnici

classe di transitabilità prevista: **IV**

lunghezza planimetrica m: **934**

larghezza minima m: 2,00

numero di tornanti: -

pendenza media: 4%

pendenza massima accettabile: 25%

quota minima (m s.l.m.): 633

quota massima (m s.l.m.): 656

### Arrivo

loc.: **Cà del Papa**

X: 1597326

Y: 5123491

Z: **635** (quota m s.l.m.)

### Dati amministrativi

Comune: **MAZZO DI VALTELLINA**

Provincia: Sondrio

gestione: comunale

### Stima del costo

classe di costo (da 1 a 3)	costo unitario (€/ml)	lunghezza ml	costo totale
2	€60	934	€55.000

Note:

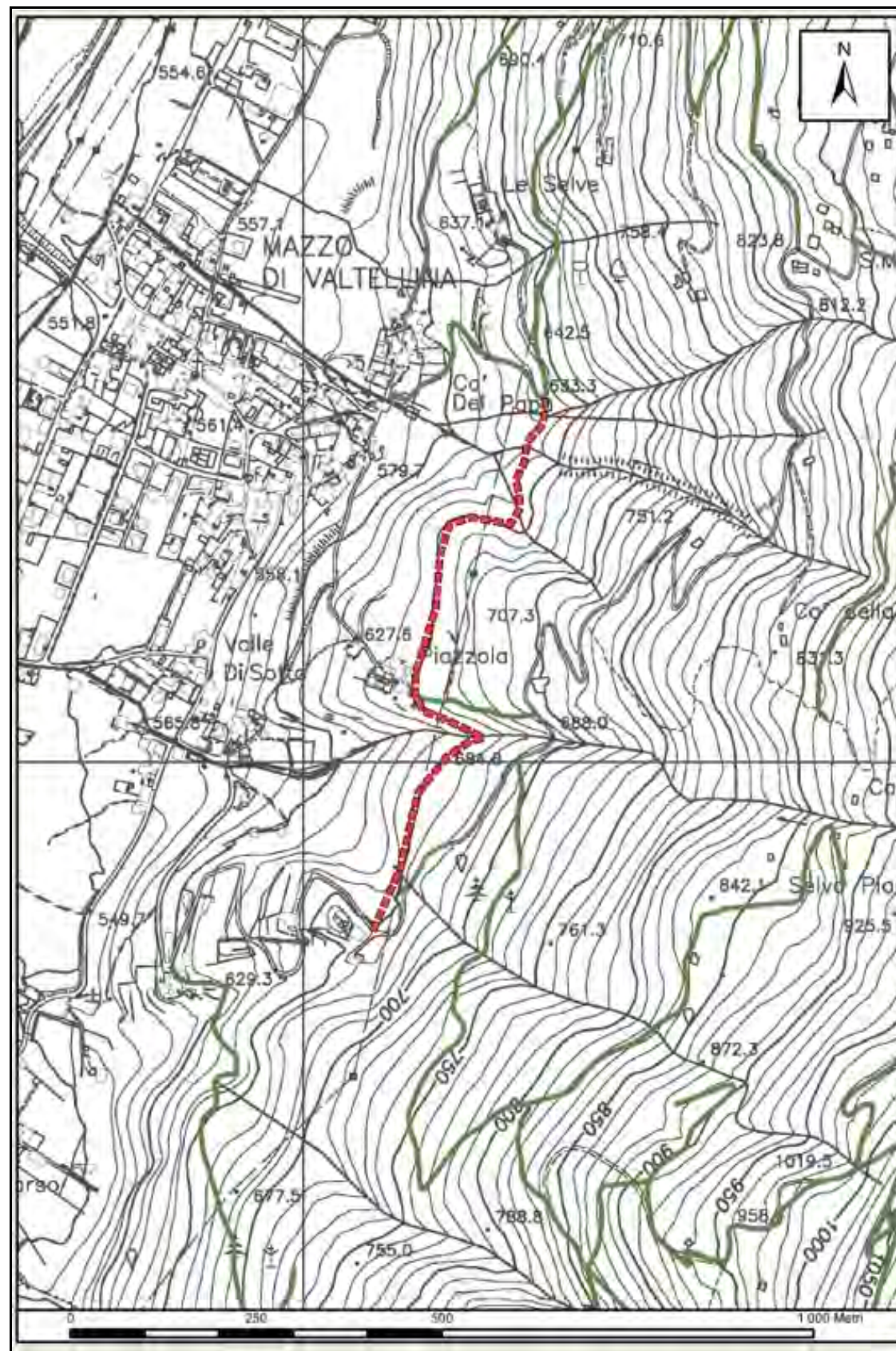
Il costo indicato, di larga massima, si riferisce all'ipotesi di tracciato presa in considerazione.

### Note generali

La presente scheda riguarda un'ipotesi di tracciato concretizzabile, suscettibile però di perfezionamenti o variazioni in fase esecutiva. I dati contenuti nella presente scheda non sono pertanto da considerare vincolanti in modo assoluto.

proposta da: Comunità Montana Valtellina di Tirano

data di stampa: 28 febbraio 2007







## Viabilità in progetto

scheda:

progr.CM: 90

ID strada: 113

6.11P

Urgenza:

(da 1 a 3)

1

denominazione della strada:

**Vione - Castello di Vione - Zuetta**

### Partenza

loc.: **Vione**

X: 1595879

Y: 5124381

Z: **700** (quota m s.l.m.)

### Dati tecnici

classe di transitabilità prevista: **IV**

lunghezza planimetrica m: **810**

larghezza minima m: 2,00

numero di tornanti: 3

pendenza media: 13%

pendenza massima accettabile: 25%

quota minima (m s.l.m.): 607

quota massima (m s.l.m.): 700

### Arrivo

loc.: **Zuetta**

X: 1596013

Y: 5124162

Z: **607** (quota m s.l.m.)

### Dati amministrativi

Comune: **MAZZO DI VALTELLINA**

Provincia: Sondrio

gestione: comunale

### Stima del costo

classe di costo (da 1 a 3)	costo unitario (€/ml)	lunghezza ml	costo totale
3	€100	810	€80.000

Note:

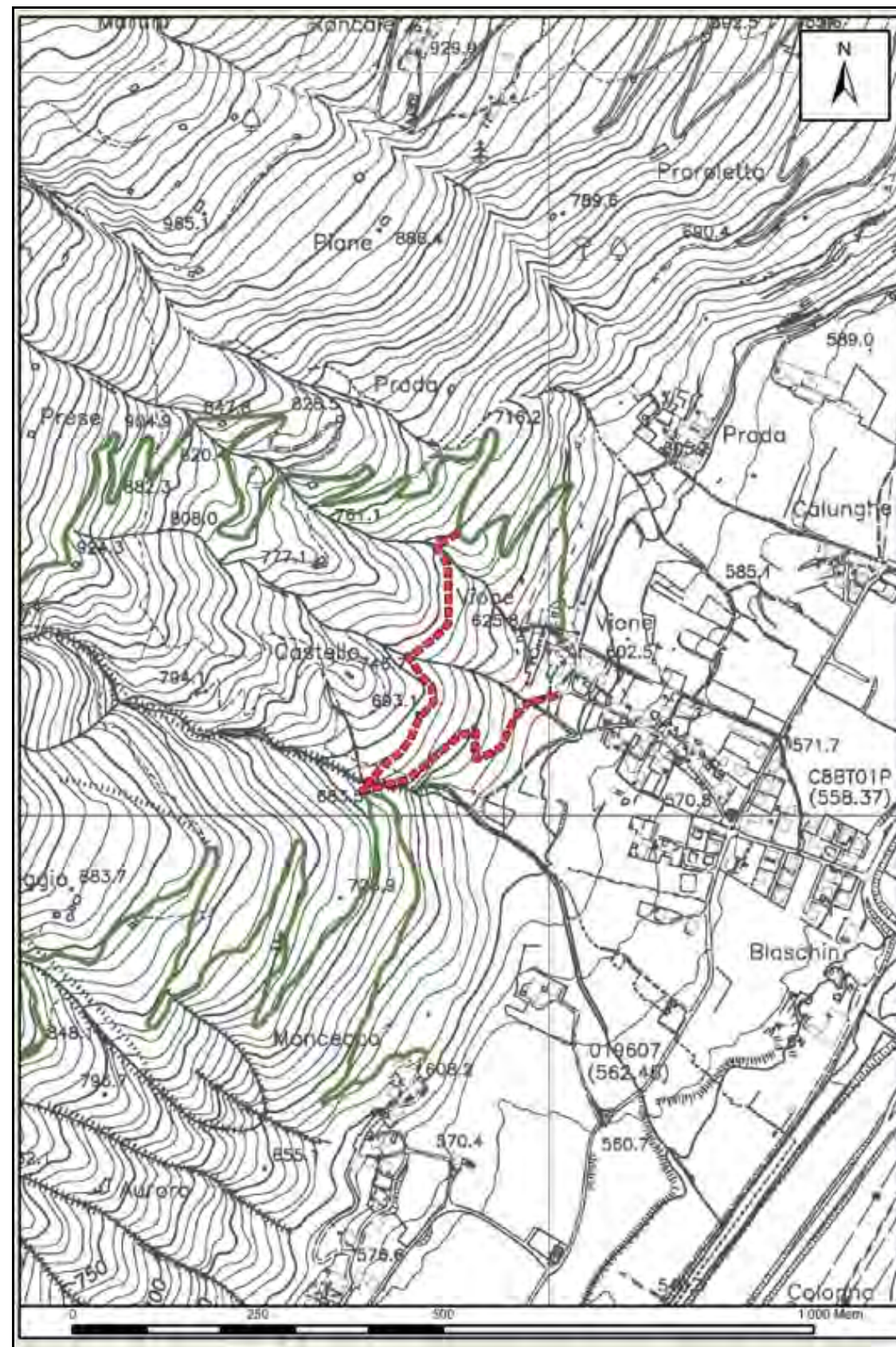
Il costo indicato, di larga massima, si riferisce all'ipotesi di tracciato presa in considerazione.

### Note generali

La presente scheda riguarda un'ipotesi di tracciato concretizzabile, suscettibile però di perfezionamenti o variazioni in fase esecutiva. I dati contenuti nella presente scheda non sono pertanto da considerare vincolanti in modo assoluto.

proposta da: Comunità Montana Valtellina di Tirano

data di stampa: 28 febbraio 2007







## Viabilità in progetto

scheda:

progr.CM: 91

ID strada: 114

6.12P

Urgenza:

(da 1 a 3)

3

denominazione della strada:

**Ronchiraldo - Valle Buglio**

### Partenza

loc.: **Ronchiraldo**

X: 1597388

Y: 5124261

Z: **697** (quota m s.l.m.)

### Dati tecnici

classe di transitabilità prevista: **IV**

lunghezza planimetrica m: **586**

larghezza minima m: 2,00

numero di tornanti: -

pendenza media: 18%

pendenza massima accettabile: 25%

quota minima (m s.l.m.): 593

quota massima (m s.l.m.): 697

### Arrivo

loc.: **Valle Buglio**

X: 1597379

Y: 5124792

Z: **593** (quota m s.l.m.)

### Dati amministrativi

Comune: **MAZZO DI VALTELLINA**

Provincia: Sondrio

gestione: comunale

### Stima del costo

classe di costo (da 1 a 3)	costo unitario (€/ml)	lunghezza ml	costo totale
2	€60	586	€35.000

Note:

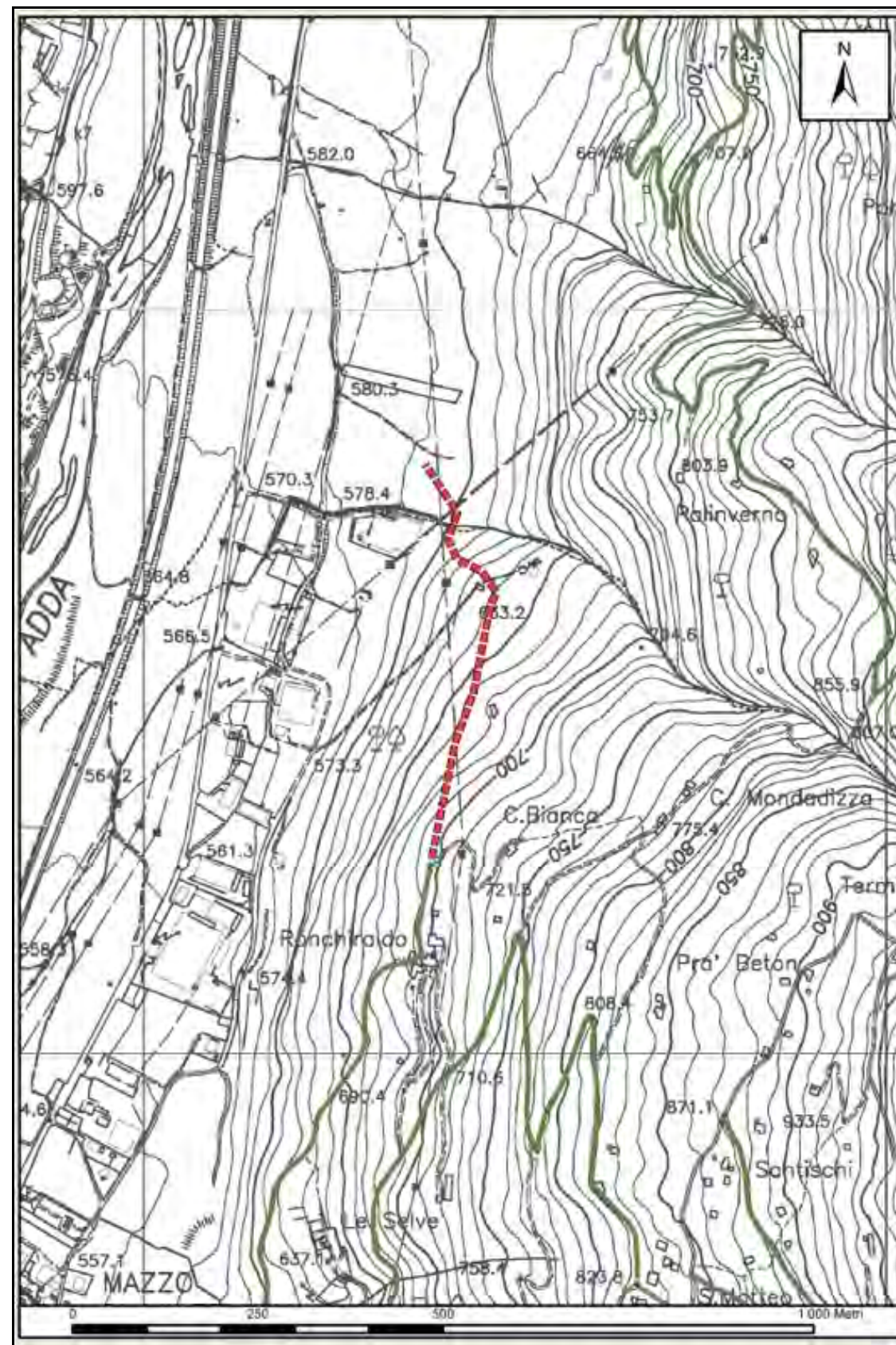
Il costo indicato, di larga massima, si riferisce all'ipotesi di tracciato presa in considerazione.

### Note generali

La presente scheda riguarda un'ipotesi di tracciato concretizzabile, suscettibile però di perfezionamenti o variazioni in fase esecutiva. I dati contenuti nella presente scheda non sono pertanto da considerare vincolanti in modo assoluto.

proposta da: Comune di Mazzo di Valtellina

data di stampa: 28 febbraio 2007





## Viabilità in progetto

scheda:  
progr.CM: 92  
ID strada: 115

**6.13P**

**Urgenza:** **2**  
(da 1 a 3)

denominazione della strada:

**Campasc - Gavia - Alpe Salina**

### **Partenza**

loc.: **Campasc**  
X: 1594274  
Y: 5125077  
Z: **1.651** (quota m s.l.m.)

### **Arrivo**

loc.: **Gavia - Alpe Salina**  
X: 1593062  
Y: 5125584  
Z: **2.170** (quota m s.l.m.)

### **Dati tecnici**

classe di transitabilità prevista: **III**  
lunghezza planimetrica m: **4.211**  
larghezza minima m: 2,50  
numero di tornanti: 8  
pendenza media: 12%  
pendenza massima accettabile: 25%  
quota minima (m s.l.m.): 1.651  
quota massima (m s.l.m.): 2.171

### **Dati amministrativi**

Comune: **MAZZO DI VALTELLINA**  
Provincia: Sondrio  
gestione: comunale

### **Stima del costo**

classe di costo (da 1 a 3)	costo unitario (€/ml)	lunghezza ml	costo totale
3	€100	4.211	€420.000

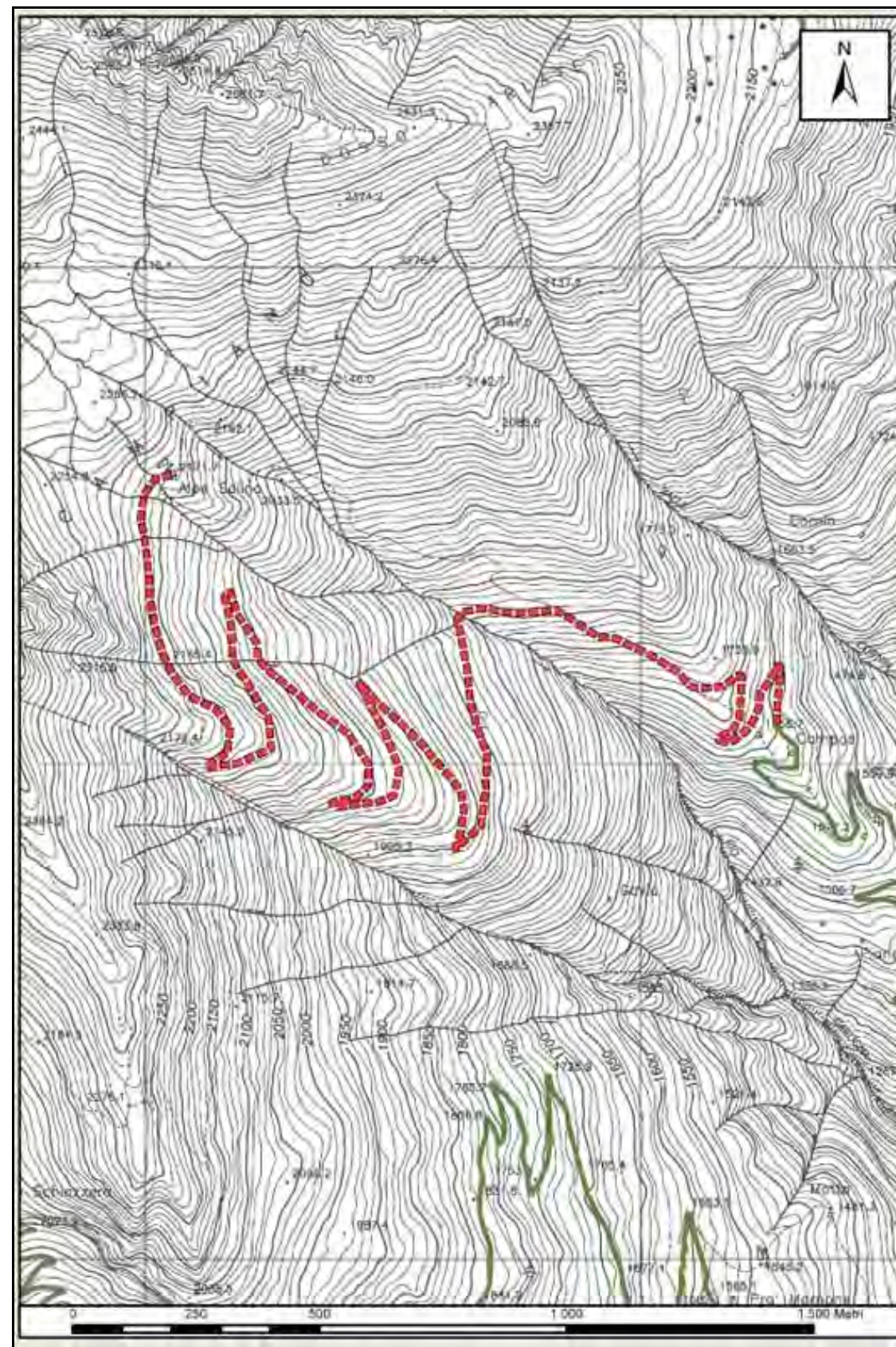
Note:

Il costo indicato, di larga massima, si riferisce all'ipotesi di tracciato presa in considerazione.

### **Note generali**

La presente scheda riguarda un'ipotesi di tracciato concretizzabile, suscettibile però di perfezionamenti o variazioni in fase esecutiva. I dati contenuti nella presente scheda non sono pertanto da considerare vincolanti in modo assoluto.

proposta da: Comune di Mazzo di Valtellina  
data di stampa: 28 febbraio 2007







## Viabilità in progetto

scheda:

progr.CM: 93

ID strada: 116

6.14P

Urgenza:

(da 1 a 3)

1

denominazione della strada:

**Cornin**

### Partenza

loc.: **Cornin**

X: 1593952

Y: 5125251

Z: **1.760** (quota m s.l.m.)

### Dati tecnici

classe di transitabilità prevista: **III**

lunghezza planimetrica m: **406**

larghezza minima m: 2,50

numero di tornanti: -

pendenza media: 5%

pendenza massima accettabile: 25%

quota minima (m s.l.m.): 1.753

quota massima (m s.l.m.): 1.763

### Arrivo

loc.: **Cornin**

X: 1594114

Y: 5125465

Z: **1.761** (quota m s.l.m.)

### Dati amministrativi

Comune: **MAZZO DI VALTELLINA**

Provincia: Sondrio

gestione: comunale

### Stima del costo

classe di costo (da 1 a 3)	costo unitario (€/ml)	lunghezza ml	costo totale
3	€100	406	€40.000

Note:

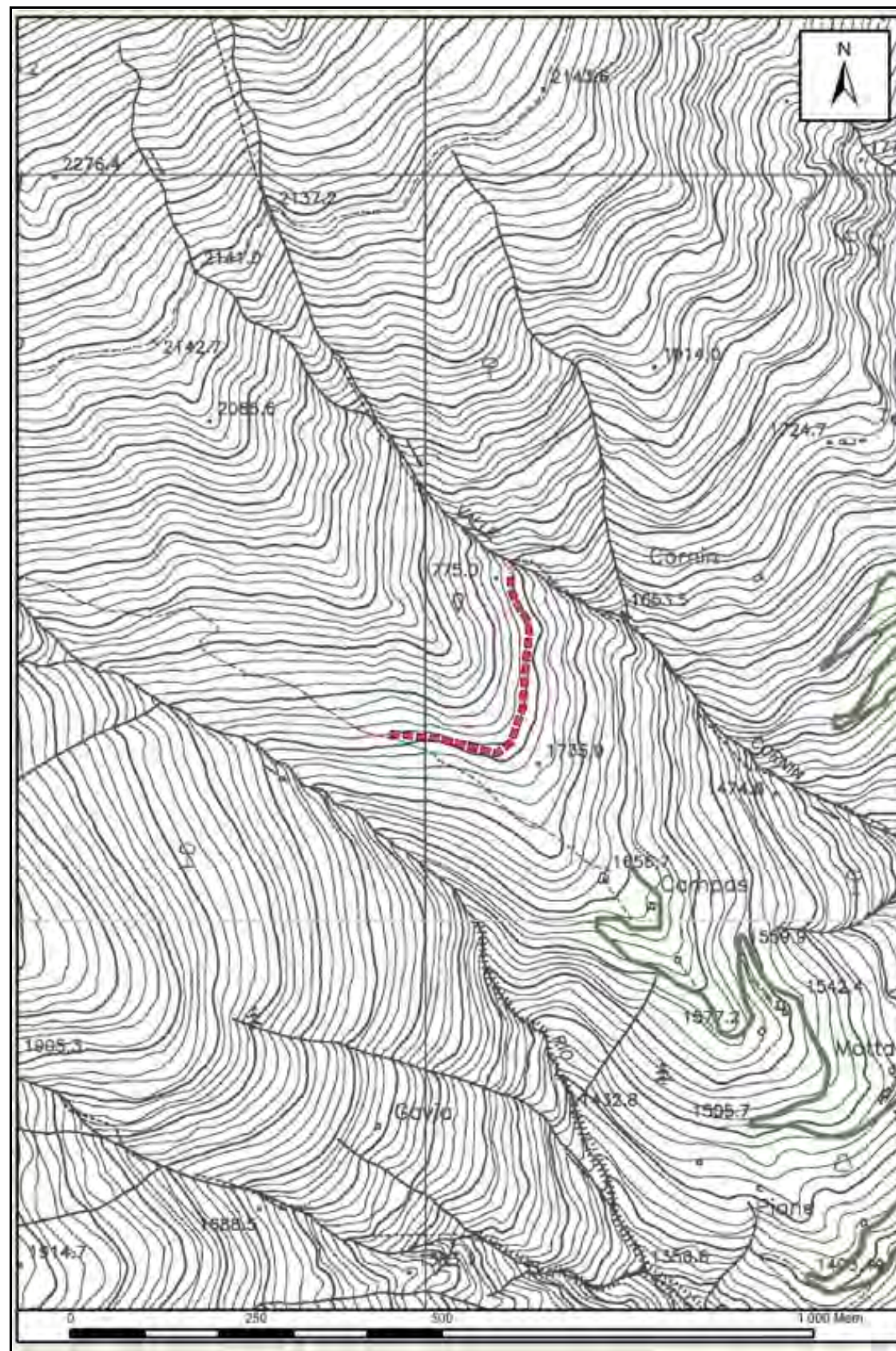
Il costo indicato, di larga massima, si riferisce all'ipotesi di tracciato presa in considerazione.

### Note generali

La presente scheda riguarda un'ipotesi di tracciato concretizzabile, suscettibile però di perfezionamenti o variazioni in fase esecutiva. I dati contenuti nella presente scheda non sono pertanto da considerare vincolanti in modo assoluto.

proposta da: Comune di Mazzo di Valtellina

data di stampa: 28 febbraio 2007







## Viabilità in progetto

scheda:

progr.CM: 94

ID strada: 117

6.15P

Urgenza:

(da 1 a 3)

3

denominazione della strada:

**Motta**

### Partenza

loc.: **Motta**

X: 1594435

Y: 5124727

Z: **1.506** (quota m s.l.m.)

### Dati tecnici

classe di transitabilità prevista: **III**

lunghezza planimetrica m: **222**

larghezza minima m: 2,50

numero di tornanti: -

pendenza media: 4%

pendenza massima accettabile: 25%

quota minima (m s.l.m.): 1.501

quota massima (m s.l.m.): 1.506

### Arrivo

loc.: **Motta**

X: 1594249

Y: 5124820

Z: **1.502** (quota m s.l.m.)

### Dati amministrativi

Comune: **MAZZO DI VALTELLINA**

Provincia: Sondrio

gestione: comunale

### Stima del costo

classe di costo (da 1 a 3)	costo unitario (€/ml)	lunghezza ml	costo totale
2	€60	222	€15.000

Note:

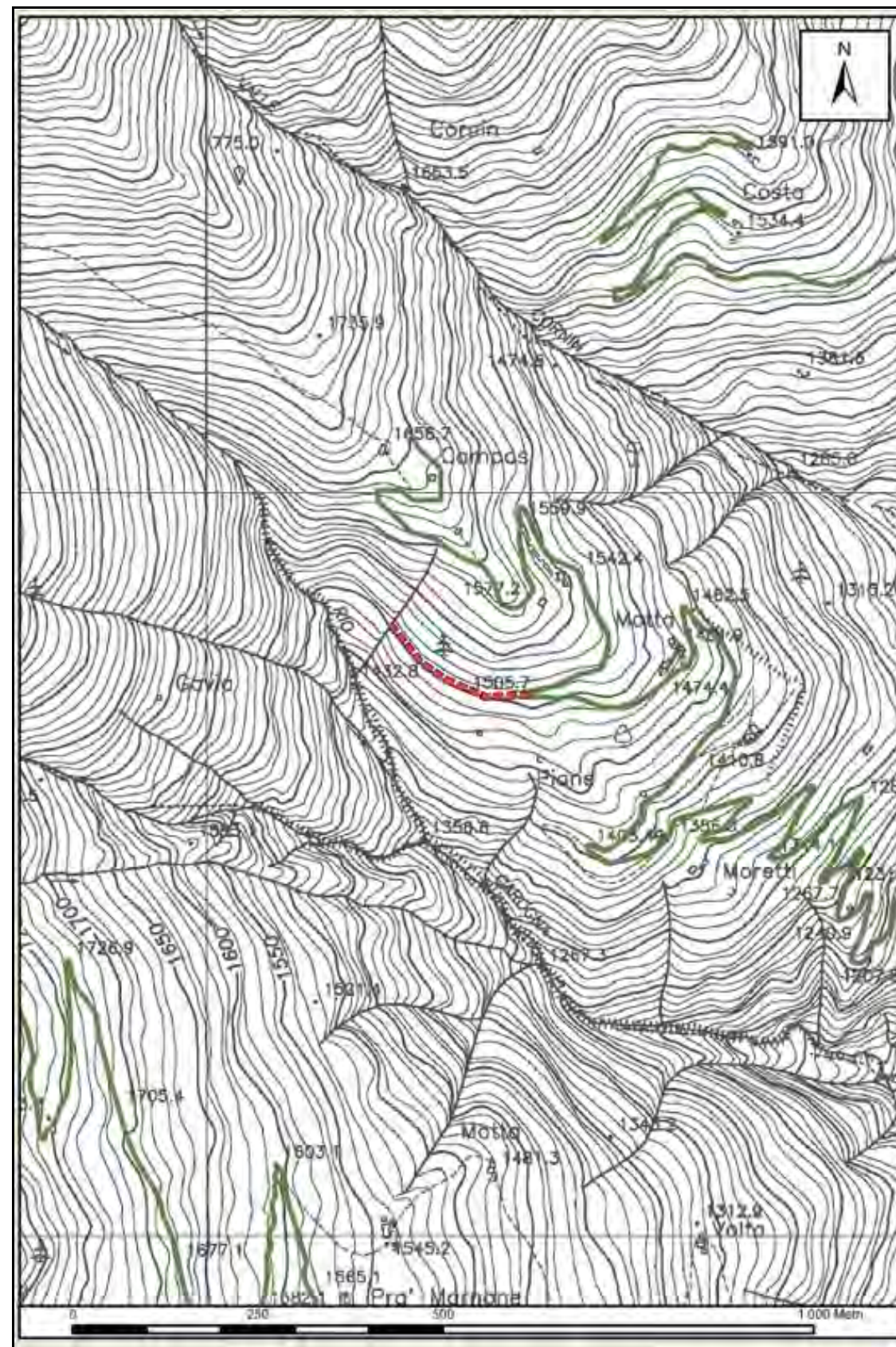
Il costo indicato, di larga massima, si riferisce all'ipotesi di tracciato presa in considerazione.

### Note generali

La presente scheda riguarda un'ipotesi di tracciato concretizzabile, suscettibile però di perfezionamenti o variazioni in fase esecutiva. I dati contenuti nella presente scheda non sono pertanto da considerare vincolanti in modo assoluto.

proposta da: Comune di Mazzo di Valtellina

data di stampa: 28 febbraio 2007







## Viabilità in progetto

scheda:

progr.CM: 95

ID strada: 118

6.16P

Urgenza:

(da 1 a 3)

3

denominazione della strada:

**Piazzì**

### Partenza

loc.: **Piazzì**

X: 1594658

Y: 5124653

Z: **1.422** (quota m s.l.m.)

### Arrivo

loc.: **Piazzì**

X: 1594310

Y: 5124673

Z: **1.448** (quota m s.l.m.)

### Dati tecnici

classe di transitabilità prevista: **III**

lunghezza planimetrica m: **401**

larghezza minima m: 2,50

numero di tornanti: -

pendenza media: 8%

pendenza massima accettabile: 25%

quota minima (m s.l.m.): 1.422

quota massima (m s.l.m.): 1.452

### Dati amministrativi

Comune: **MAZZO DI VALTELLINA**

Provincia: Sondrio

gestione: comunale

### Stima del costo

classe di costo (da 1 a 3)	costo unitario (€/ml)	lunghezza ml	costo totale
2	€60	401	€25.000

Note:

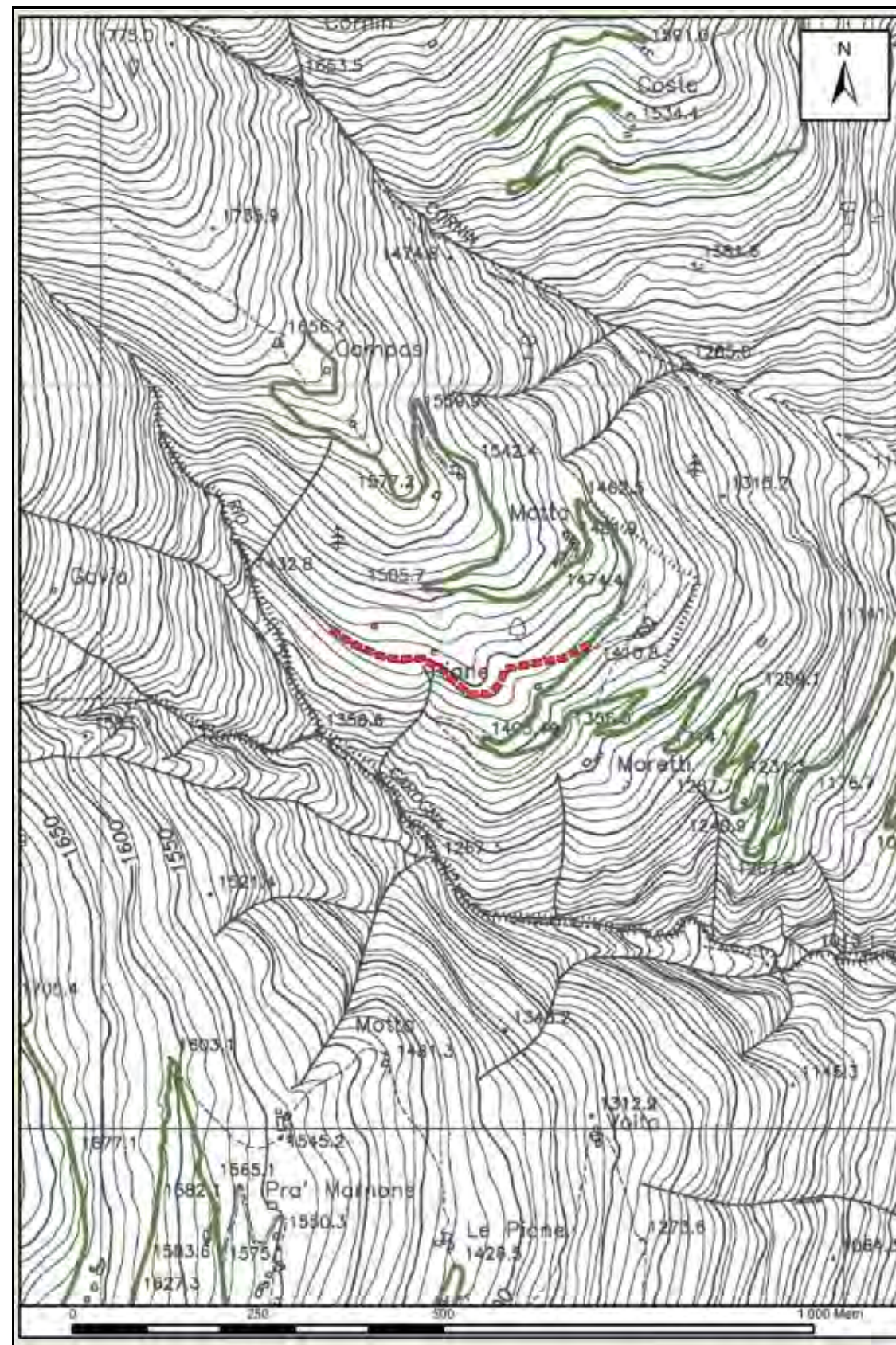
Il costo indicato, di larga massima, si riferisce all'ipotesi di tracciato presa in considerazione.

### Note generali

La presente scheda riguarda un'ipotesi di tracciato concretizzabile, suscettibile però di perfezionamenti o variazioni in fase esecutiva. I dati contenuti nella presente scheda non sono pertanto da considerare vincolanti in modo assoluto.

proposta da: Comune di Mazzo di Valtellina

data di stampa: 28 febbraio 2007







## Viabilità in progetto

scheda:

progr.CM: 96

ID strada: 119

6.17P

Urgenza:

(da 1 a 3)

3

denominazione della strada:

**Marci**

### Partenza

loc.: **Marci**

X: 1594761

Y: 5124508

Z: **1.314** (quota m s.l.m.)

### Arrivo

loc.: **Marci**

X: 1594494

Y: 5124403

Z: **1.318** (quota m s.l.m.)

### Dati tecnici

classe di transitabilità prevista: **III**

lunghezza planimetrica m: **316**

larghezza minima m: 2,50

numero di tornanti: -

pendenza media: 4%

pendenza massima accettabile: 25%

quota minima (m s.l.m.): 1.314

quota massima (m s.l.m.): 1.322

### Dati amministrativi

Comune: **MAZZO DI VALTELLINA**

Provincia: Sondrio

gestione: comunale

### Stima del costo

classe di costo (da 1 a 3)	costo unitario (€/ml)	lunghezza ml	costo totale
2	€60	316	€20.000

Note:

Il costo indicato, di larga massima, si riferisce all'ipotesi di tracciato presa in considerazione.

### Note generali

La presente scheda riguarda un'ipotesi di tracciato concretizzabile, suscettibile però di perfezionamenti o variazioni in fase esecutiva. I dati contenuti nella presente scheda non sono pertanto da considerare vincolanti in modo assoluto.

proposta da: Comune di Mazzo di Valtellina

data di stampa: 28 febbraio 2007







## Viabilità in progetto

scheda:

progr.CM: 97

ID strada: 120

6.18P

Urgenza:

(da 1 a 3)

3

denominazione della strada:

**Corf**

### Partenza

loc.: **Corf**

X: 1594853

Y: 5124584

Z: **1.301** (quota m s.l.m.)

### Dati tecnici

classe di transitabilità prevista: **III**

lunghezza planimetrica m: **333**

larghezza minima m: 2,50

numero di tornanti: -

pendenza media: 2%

pendenza massima accettabile: 25%

quota minima (m s.l.m.): 1.299

quota massima (m s.l.m.): 1.305

### Arrivo

loc.: **Corf**

X: 1594851

Y: 5124850

Z: **1.305** (quota m s.l.m.)

### Dati amministrativi

Comune: **MAZZO DI VALTELLINA**

Provincia: Sondrio

gestione: comunale

### Stima del costo

classe di costo (da 1 a 3)	costo unitario (€/ml)	lunghezza ml	costo totale
2	€60	333	€20.000

Note:

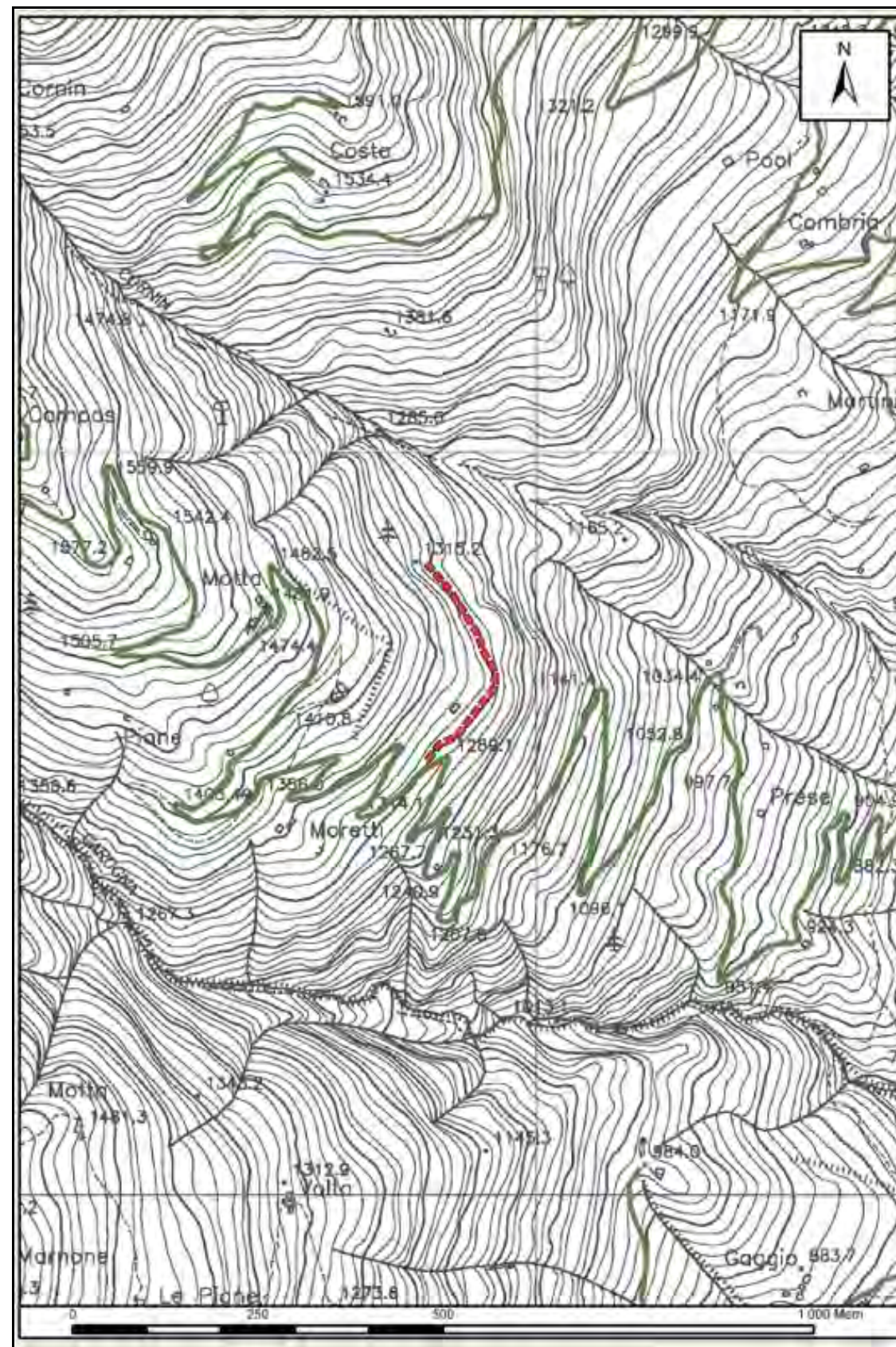
Il costo indicato, di larga massima, si riferisce all'ipotesi di tracciato presa in considerazione.

### Note generali

La presente scheda riguarda un'ipotesi di tracciato concretizzabile, suscettibile però di perfezionamenti o variazioni in fase esecutiva. I dati contenuti nella presente scheda non sono pertanto da considerare vincolanti in modo assoluto.

proposta da: Comune di Mazzo di Valtellina

data di stampa: 28 febbraio 2007







## Viabilità in progetto

scheda:

progr.CM: 98

ID strada: 121

6.19P

Urgenza:

(da 1 a 3)

3

denominazione della strada:

Val di Legn

### Partenza

loc.: **Val di Legn**

X: 1595247

Y: 5124702

Z: **1.033** (quota m s.l.m.)

### Dati tecnici

classe di transitabilità prevista: **III**

lunghezza planimetrica m: **116**

larghezza minima m: 2,50

numero di tornanti: -

pendenza media: 3%

pendenza massima accettabile: 25%

quota minima (m s.l.m.): 1.029

quota massima (m s.l.m.): 1.033

### Arrivo

loc.: **Val di Legn**

X: 1595319

Y: 5124790

Z: **1.029** (quota m s.l.m.)

### Dati amministrativi

Comune: **MAZZO DI VALTELLINA**

Provincia: Sondrio

gestione: comunale

### Stima del costo

classe di costo (da 1 a 3)	costo unitario (€/ml)	lunghezza ml	costo totale
2	€60	116	€5.000

Note:

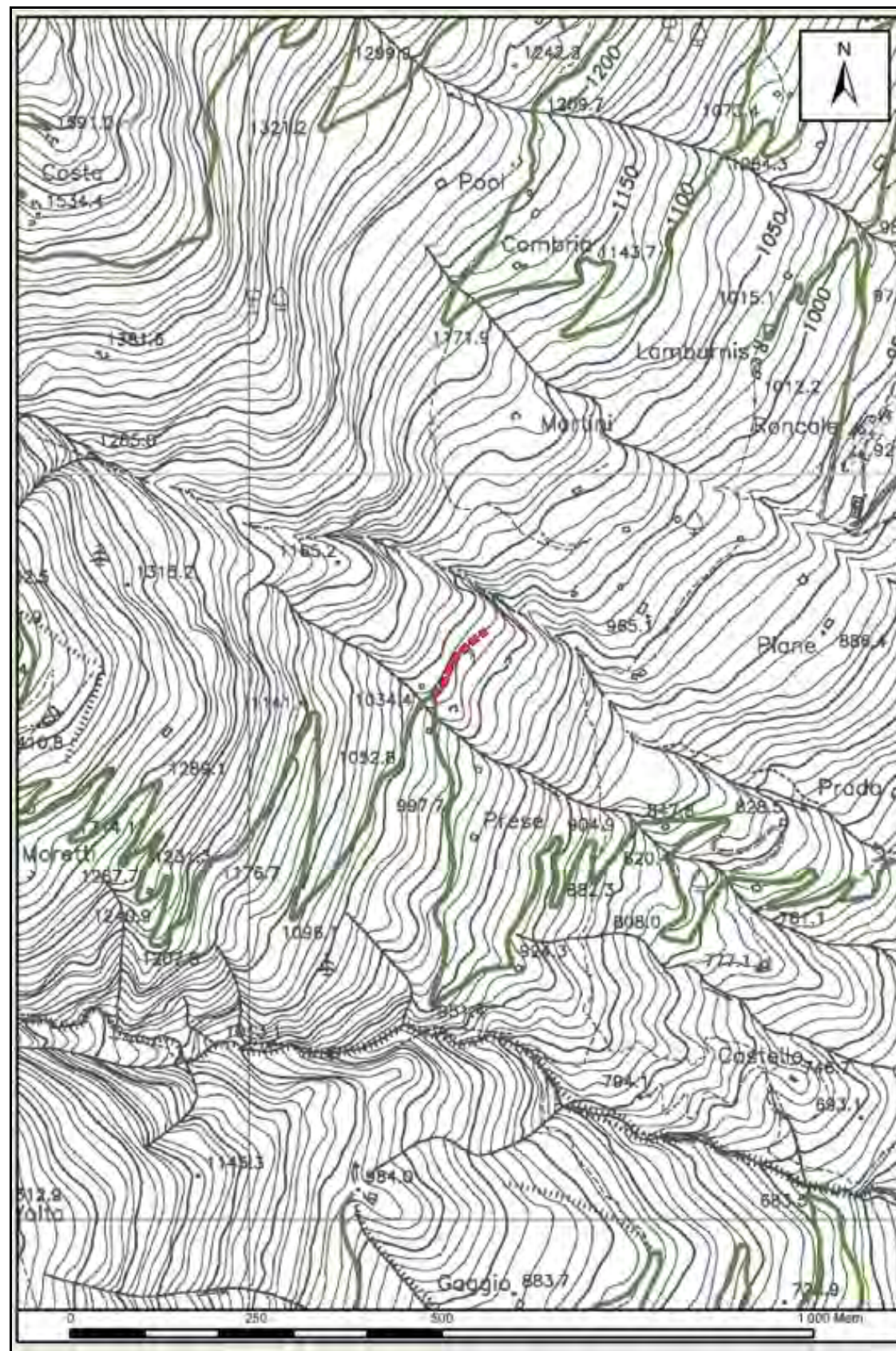
Il costo indicato, di larga massima, si riferisce all'ipotesi di tracciato presa in considerazione.

### Note generali

La presente scheda riguarda un'ipotesi di tracciato concretizzabile, suscettibile però di perfezionamenti o variazioni in fase esecutiva. I dati contenuti nella presente scheda non sono pertanto da considerare vincolanti in modo assoluto.

proposta da: Comune di Mazzo di Valtellina

data di stampa: 28 febbraio 2007





## Viabilità in progetto

scheda:

progr.CM: 99

ID strada: 122

**6.20P**

**Urgenza:**

(da 1 a 3)

**3**

denominazione della strada:

**S.Carlo**

### **Partenza**

loc.: **S.Carlo**

X: 1595462

Y: 5124440

Z: **866** (quota m s.l.m.)

### **Arrivo**

loc.: **S.Carlo**

X: 1595418

Y: 5124269

Z: **875** (quota m s.l.m.)

### **Dati tecnici**

classe di transitabilità prevista: **III**

lunghezza planimetrica m: **205**

larghezza minima m: 2,50

numero di tornanti: -

pendenza media: 10%

pendenza massima accettabile: 25%

quota minima (m s.l.m.): 863

quota massima (m s.l.m.): 876

### **Dati amministrativi**

Comune: **MAZZO DI VALTELLINA**

Provincia: Sondrio

gestione: comunale

### **Stima del costo**

classe di costo (da 1 a 3)	costo unitario (€/ml)	lunghezza ml	costo totale
2	€60	205	€10.000

Note:

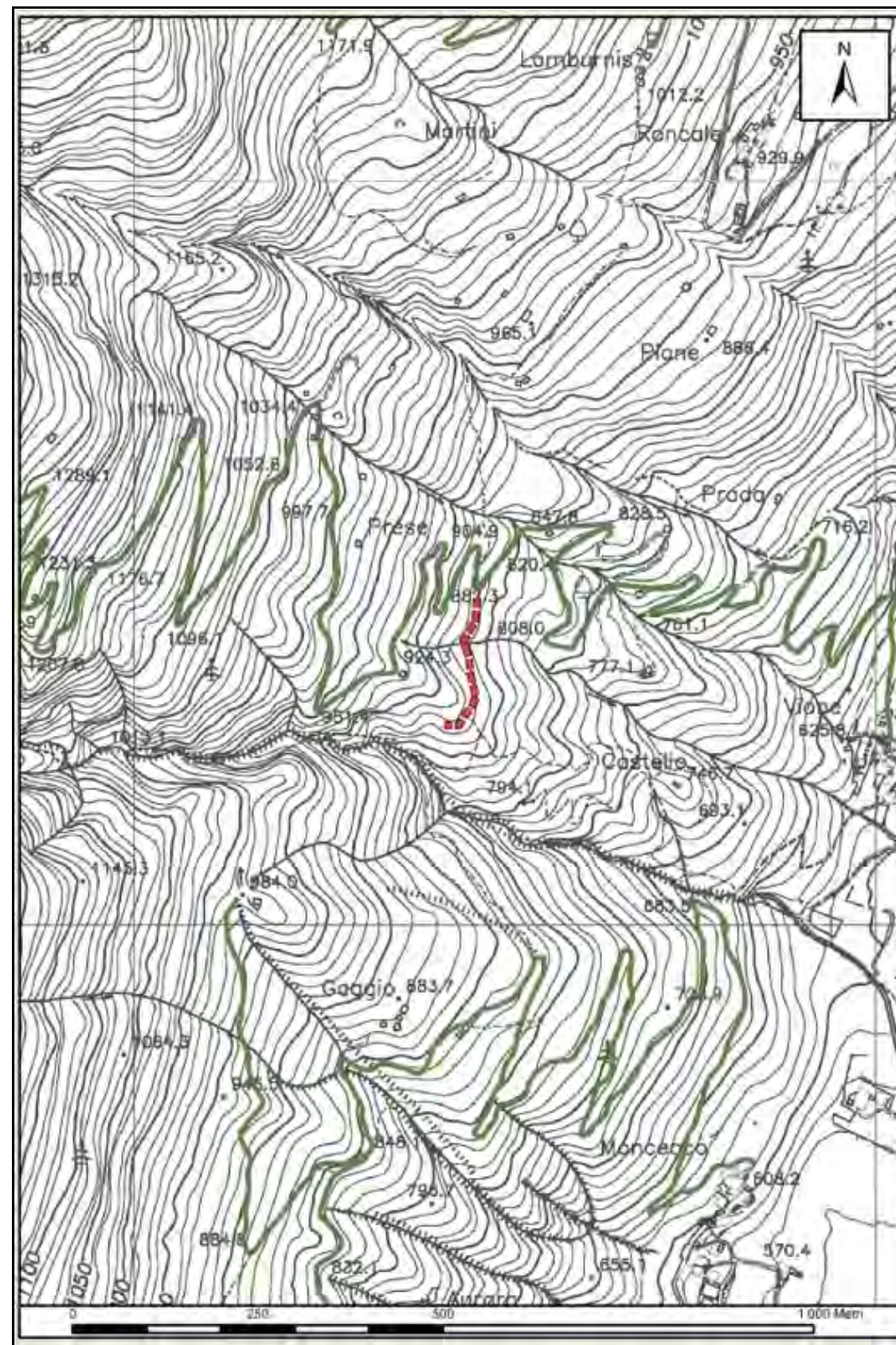
Il costo indicato, di larga massima, si riferisce all'ipotesi di tracciato presa in considerazione.

### **Note generali**

La presente scheda riguarda un'ipotesi di tracciato concretizzabile, suscettibile però di perfezionamenti o variazioni in fase esecutiva. I dati contenuti nella presente scheda non sono pertanto da considerare vincolanti in modo assoluto.

proposta da: Comune di Mazzo di Valtellina

data di stampa: 28 febbraio 2007







## Viabilità in progetto

scheda:

progr.CM: 100

ID strada: 123

6.21P

Urgenza:

(da 1 a 3)

3

denominazione della strada:

**Pelughera - Vanno**

### Partenza

loc.: **Pelughera**

X: 1597315

Y: 5122067

Z: **907** (quota m s.l.m.)

### Dati tecnici

classe di transitabilità prevista: **III**

lunghezza planimetrica m: **942**

larghezza minima m: 2,50

numero di tornanti: 2

pendenza media: 8%

pendenza massima accettabile: 25%

quota minima (m s.l.m.): 907

quota massima (m s.l.m.): 974

### Arrivo

loc.: **Vanno**

X: 1597624

Y: 5122375

Z: **969** (quota m s.l.m.)

### Dati amministrativi

Comune: **MAZZO DI VALTELLINA**

Provincia: Sondrio

gestione: comunale

### Stima del costo

classe di costo (da 1 a 3)	costo unitario (€/ml)	lunghezza ml	costo totale
3	€100	942	€95.000

Note:

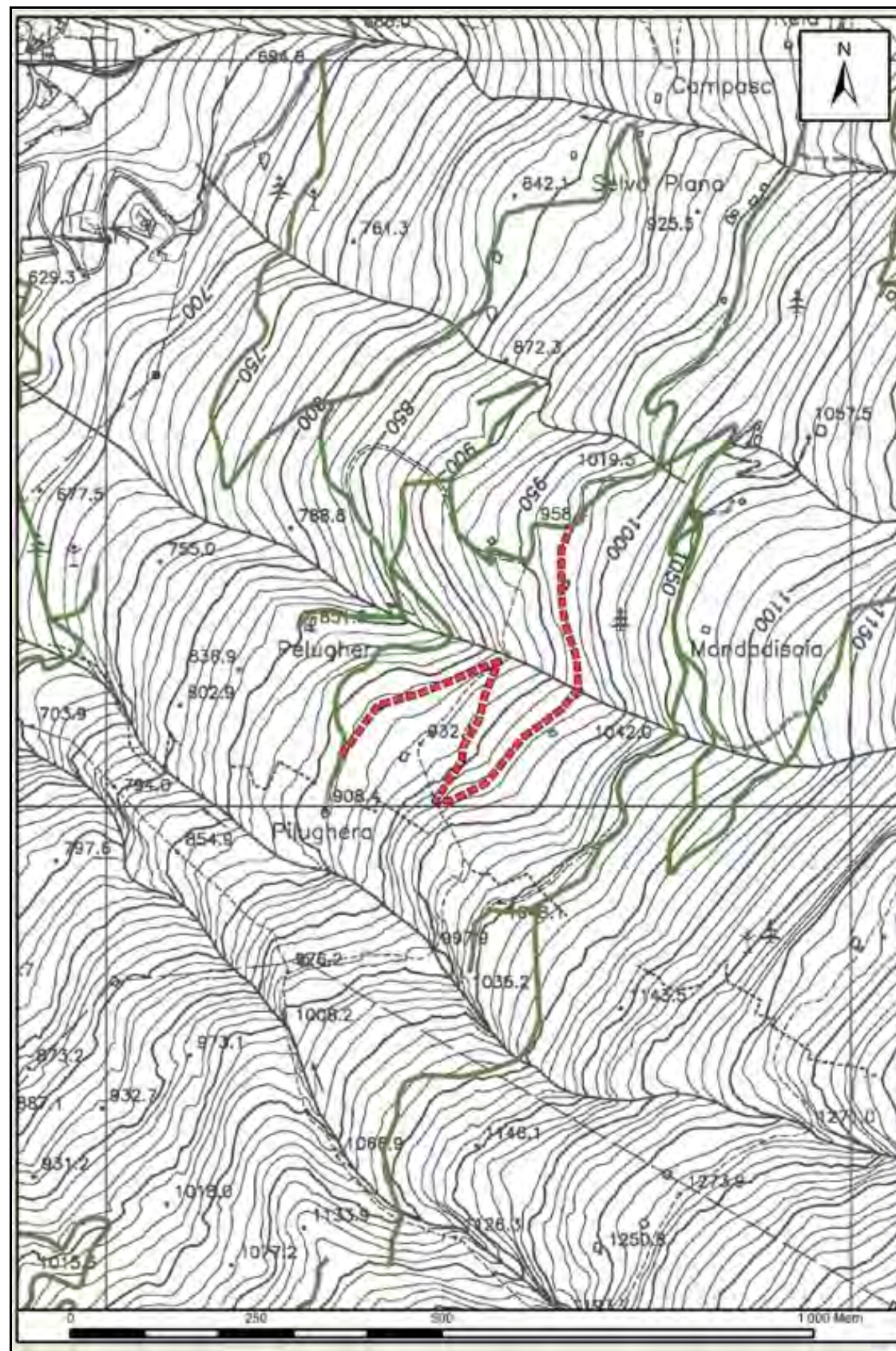
Il costo indicato, di larga massima, si riferisce all'ipotesi di tracciato presa in considerazione.

### Note generali

La presente scheda riguarda un'ipotesi di tracciato concretizzabile, suscettibile però di perfezionamenti o variazioni in fase esecutiva. I dati contenuti nella presente scheda non sono pertanto da considerare vincolanti in modo assoluto.

proposta da: Comune di Mazzo di Valtellina

data di stampa: 28 febbraio 2007







## Viabilità in progetto

scheda:

progr.CM: 101

ID strada: 124

6.22P

Urgenza:

(da 1 a 3)

3

denominazione della strada:

**Campasc**

### Partenza

loc.: **Campasc**

X: 1597706

Y: 5122913

Z: **872** (quota m s.l.m.)

### Dati tecnici

classe di transitabilità prevista: **III**

lunghezza planimetrica m: **147**

larghezza minima m: 2,50

numero di tornanti: -

pendenza media: 2%

pendenza massima accettabile: 25%

quota minima (m s.l.m.): 869

quota massima (m s.l.m.): 872

### Arrivo

loc.: **Campasc**

X: 1597708

Y: 5123054

Z: **869** (quota m s.l.m.)

### Dati amministrativi

Comune: **MAZZO DI VALTELLINA**

Provincia: Sondrio

gestione: comunale

### Stima del costo

classe di costo (da 1 a 3)	costo unitario (€/ml)	lunghezza ml	costo totale
2	€60	147	€10.000

Note:

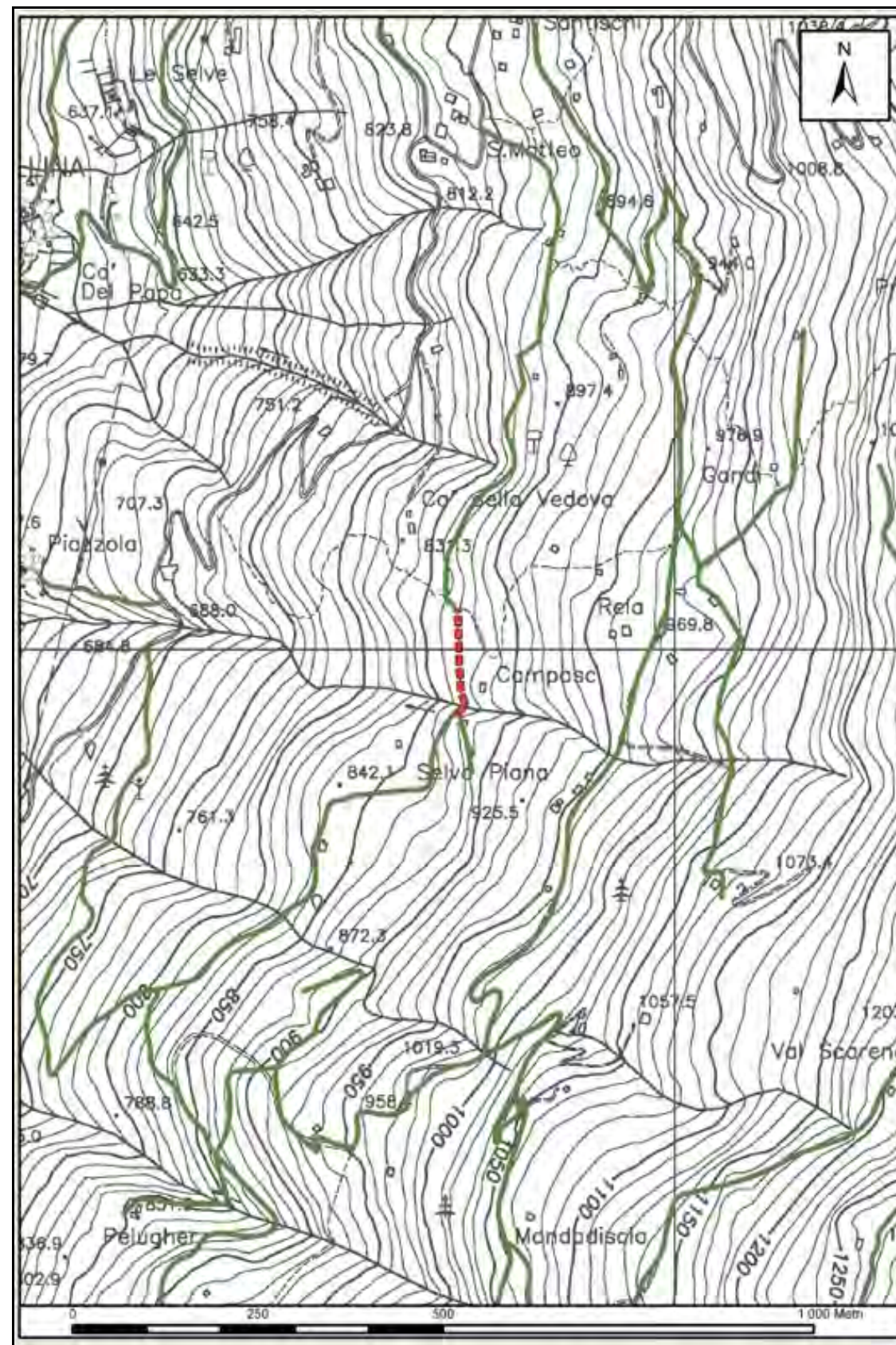
Il costo indicato, di larga massima, si riferisce all'ipotesi di tracciato presa in considerazione.

### Note generali

La presente scheda riguarda un'ipotesi di tracciato concretizzabile, suscettibile però di perfezionamenti o variazioni in fase esecutiva. I dati contenuti nella presente scheda non sono pertanto da considerare vincolanti in modo assoluto.

proposta da: Comune di Mazzo di Valtellina

data di stampa: 28 febbraio 2007







## Viabilità in progetto

scheda:

progr.CM: 102

ID strada: 125

6.23P

Urgenza:

(da 1 a 3)

3

denominazione della strada:

**Mondadiscia - Ronch - Val Scaleno**

### Partenza

loc.: **Mondadiscia**

X: 1598320

Y: 5122452

Z: **1.203** (quota m s.l.m.)

### Dati tecnici

classe di transitabilità prevista: **II**

lunghezza planimetrica m: **1.267**

larghezza minima m: 3,00

numero di tornanti: 1

pendenza media: 10%

pendenza massima accettabile: 20%

quota minima (m s.l.m.): 1.102

quota massima (m s.l.m.): 1.203

### Arrivo

loc.: **Val Scaleno**

X: 1597912

Y: 5122056

Z: **1.109** (quota m s.l.m.)

### Dati amministrativi

Comune: **MAZZO DI VALTELLINA**

Provincia: Sondrio

gestione: comunale

### Stima del costo

classe di costo (da 1 a 3)	costo unitario (€/ml)	lunghezza ml	costo totale
2	€60	1.267	€75.000

Note:

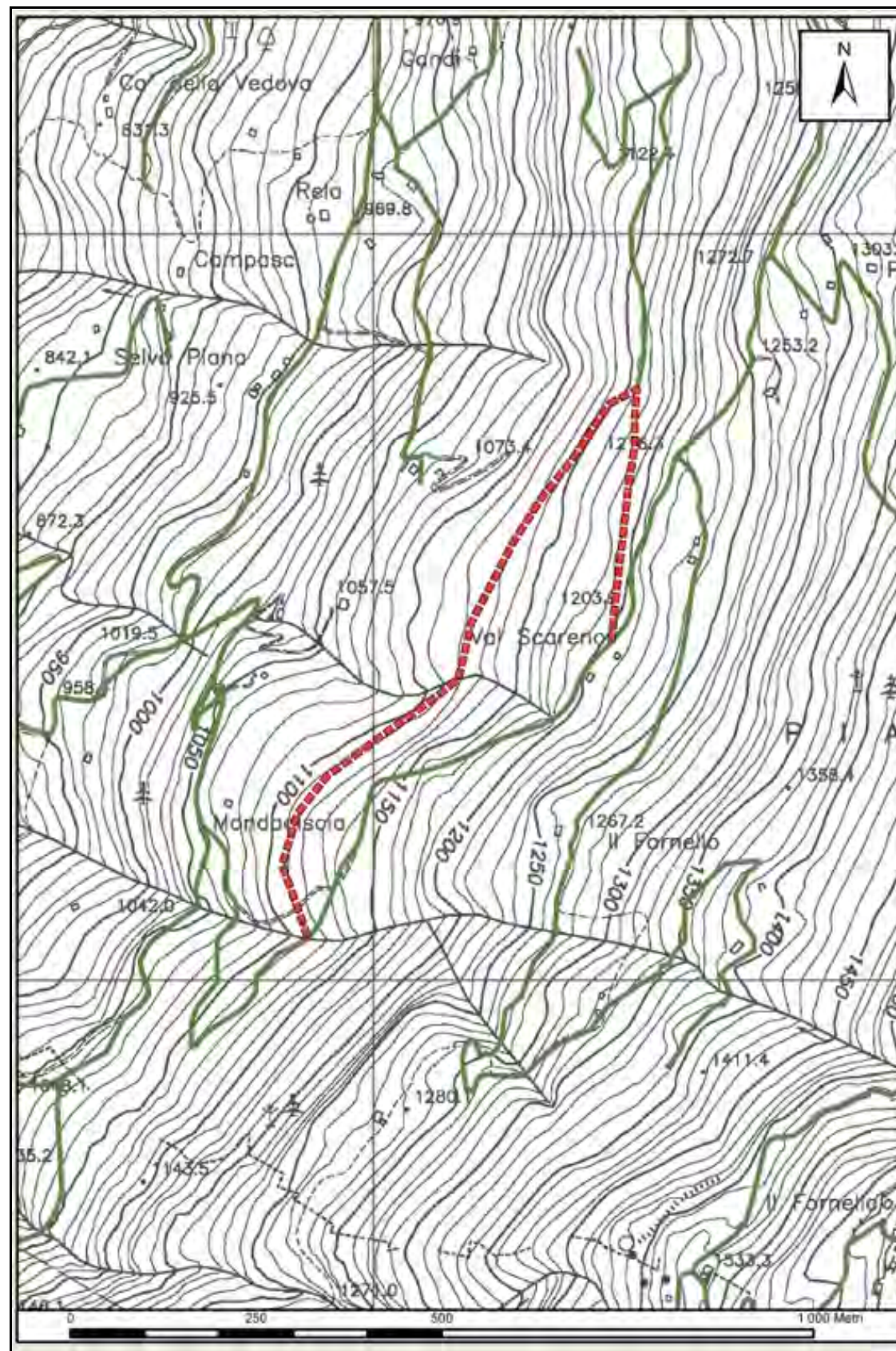
Il costo indicato, di larga massima, si riferisce all'ipotesi di tracciato presa in considerazione.

### Note generali

La presente scheda riguarda un'ipotesi di tracciato concretizzabile, suscettibile però di perfezionamenti o variazioni in fase esecutiva. I dati contenuti nella presente scheda non sono pertanto da considerare vincolanti in modo assoluto.

proposta da: Comune di Mazzo di Valtellina

data di stampa: 28 febbraio 2007







## Viabilità in progetto

scheda:

progr.CM: 103

ID strada: 126

6.24P

Urgenza:

(da 1 a 3)

3

denominazione della strada:

**Ronch**

### Partenza

loc.: **Ronch**

X: 1598114

Y: 5122403

Z: **1.119** (quota m s.l.m.)

### Dati tecnici

classe di transitabilità prevista: **III**

lunghezza planimetrica m: **643**

larghezza minima m: 2,50

numero di tornanti: 2

pendenza media: 7%

pendenza massima accettabile: 25%

quota minima (m s.l.m.): 1.078

quota massima (m s.l.m.): 1.119

### Arrivo

loc.: **Ronch**

X: 1598063

Y: 5122664

Z: **1.073** (quota m s.l.m.)

### Dati amministrativi

Comune: **MAZZO DI VALTELLINA**

Provincia: Sondrio

gestione: comunale

### Stima del costo

classe di costo (da 1 a 3)	costo unitario (€/ml)	lunghezza ml	costo totale
2	€60	643	€40.000

Note:

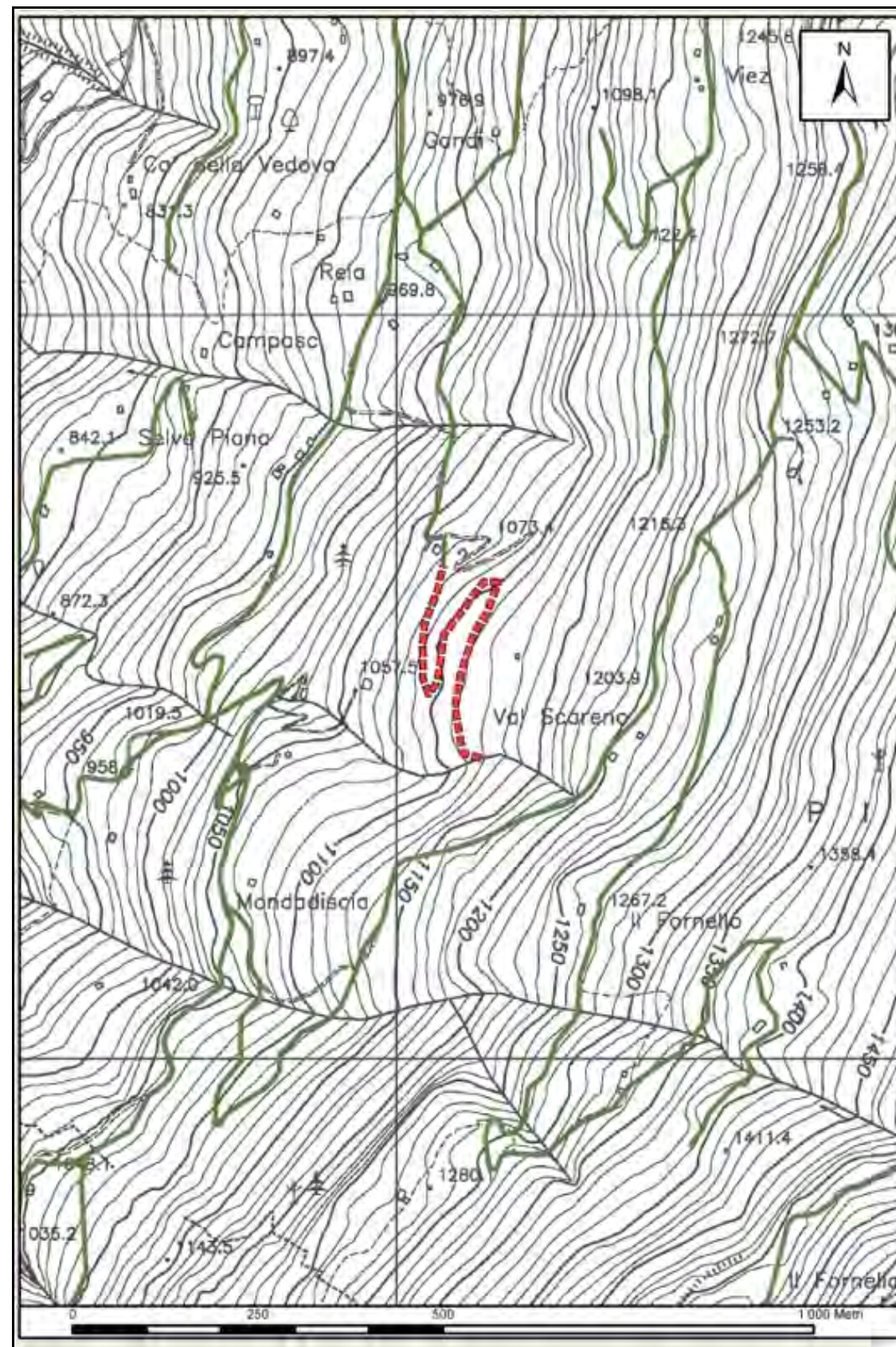
Il costo indicato, di larga massima, si riferisce all'ipotesi di tracciato presa in considerazione.

### Note generali

La presente scheda riguarda un'ipotesi di tracciato concretizzabile, suscettibile però di perfezionamenti o variazioni in fase esecutiva. I dati contenuti nella presente scheda non sono pertanto da considerare vincolanti in modo assoluto.

proposta da: Comune di Mazzo di Valtellina

data di stampa: 28 febbraio 2007







## Viabilità in progetto

scheda:

progr.CM: 104

ID strada: 127

6.25P

Urgenza:

(da 1 a 3)

3

denominazione della strada:

**Froli - Viez**

### Partenza

loc.: **Froli**

X: 1598275

Y: 5123248

Z: **1.105** (quota m s.l.m.)

### Dati tecnici

classe di transitabilità prevista: **IV**

lunghezza planimetrica m: **490**

larghezza minima m: 2,00

numero di tornanti: 1

pendenza media: 14%

pendenza massima accettabile: 25%

quota minima (m s.l.m.): 1.039

quota massima (m s.l.m.): 1.105

### Arrivo

loc.: **Viez**

X: 1598167

Y: 5123281

Z: **1.039** (quota m s.l.m.)

### Dati amministrativi

Comune: **MAZZO DI VALTELLINA**

Provincia: Sondrio

gestione: comunale

### Stima del costo

classe di costo (da 1 a 3)	costo unitario (€/ml)	lunghezza ml	costo totale
2	€60	490	€30.000

Note:

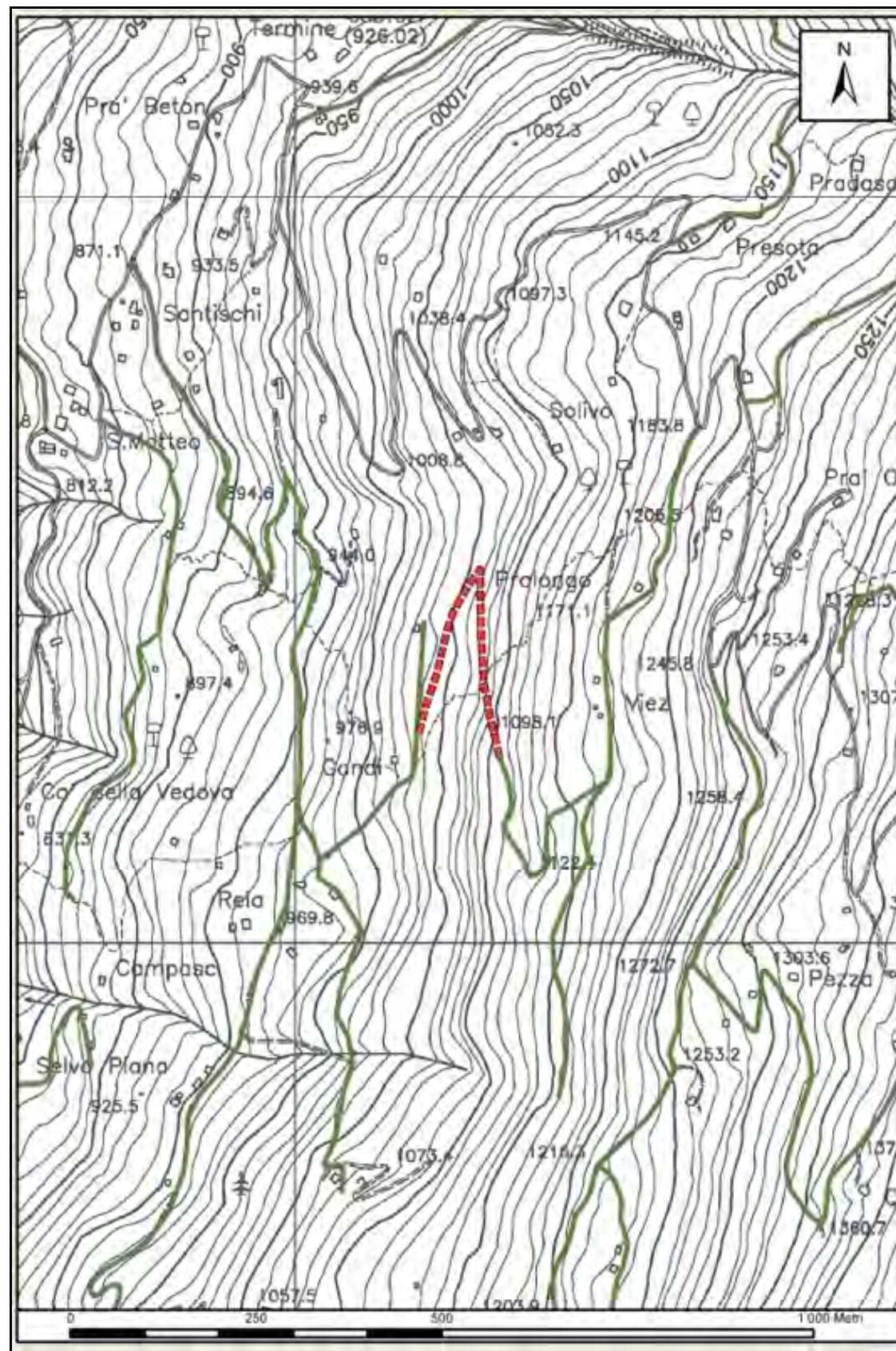
Il costo indicato, di larga massima, si riferisce all'ipotesi di tracciato presa in considerazione.

### Note generali

La presente scheda riguarda un'ipotesi di tracciato concretizzabile, suscettibile però di perfezionamenti o variazioni in fase esecutiva. I dati contenuti nella presente scheda non sono pertanto da considerare vincolanti in modo assoluto.

proposta da: Comune di Mazzo di Valtellina

data di stampa: 28 febbraio 2007







## Viabilità in progetto

scheda:

progr.CM: 105

ID strada: 128

6.26P

Urgenza:

(da 1 a 3)

2

denominazione della strada:

**Cuscisc - Lambich - Piazzì**

### Partenza

loc.: **Cuscisc**

X: 1598717

Y: 5123454

Z: **1.288** (quota m s.l.m.)

### Dati tecnici

classe di transitabilità prevista: **II**

lunghezza planimetrica m: **1.058**

larghezza minima m: 3,00

numero di tornanti: 2

pendenza media: 11%

pendenza massima accettabile: 20%

quota minima (m s.l.m.): 1.288

quota massima (m s.l.m.): 1.385

### Arrivo

loc.: **Piazzì**

X: 1599219

Y: 5123906

Z: **1.385** (quota m s.l.m.)

### Dati amministrativi

Comune: **MAZZO DI VALTELLINA**

Provincia: Sondrio

gestione: comunale

### Stima del costo

classe di costo (da 1 a 3)	costo unitario (€/ml)	lunghezza ml	costo totale
2	€60	1.058	€65.000

Note:

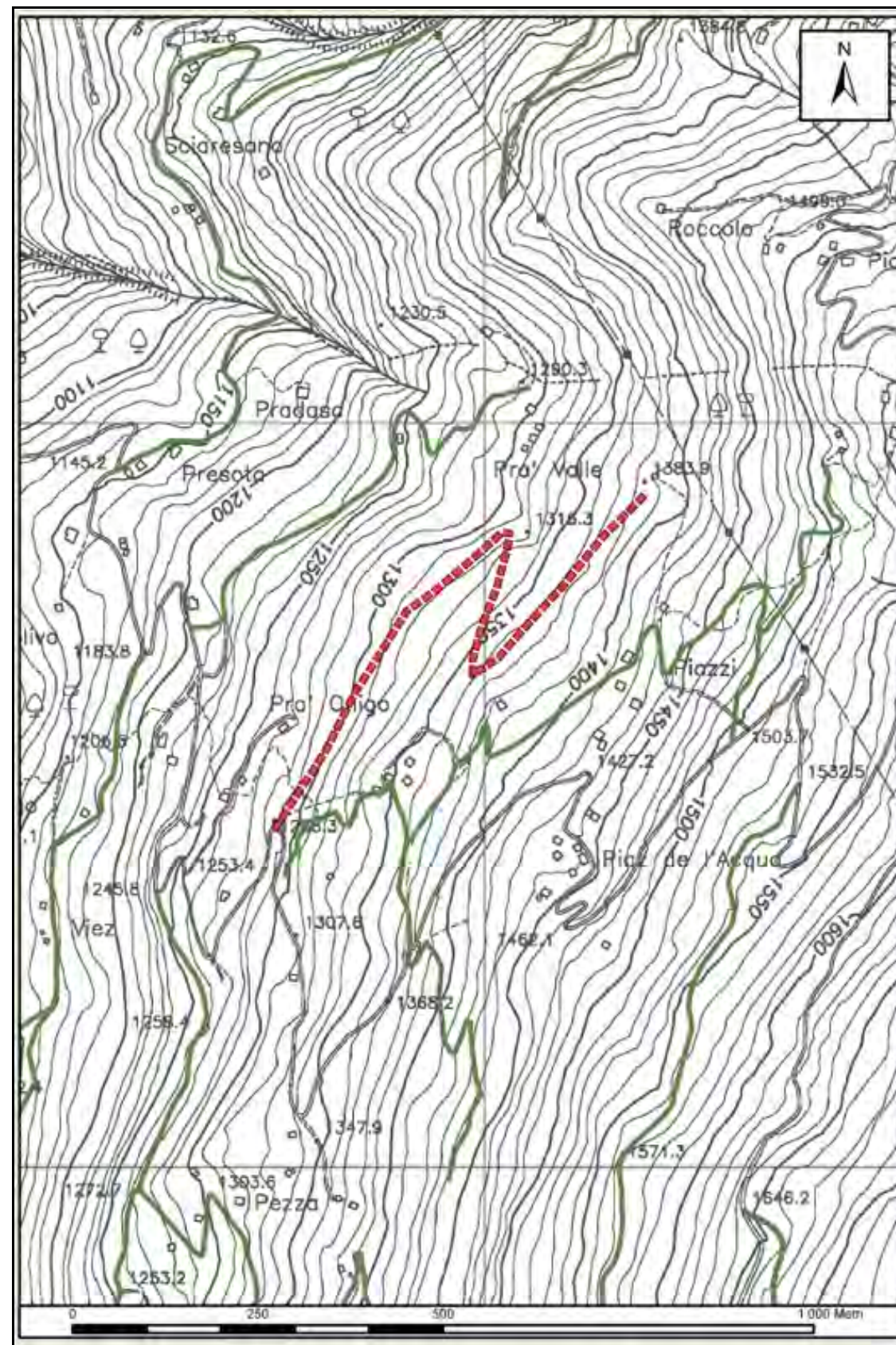
Il costo indicato, di larga massima, si riferisce all'ipotesi di tracciato presa in considerazione.

### Note generali

La presente scheda riguarda un'ipotesi di tracciato concretizzabile, suscettibile però di perfezionamenti o variazioni in fase esecutiva. I dati contenuti nella presente scheda non sono pertanto da considerare vincolanti in modo assoluto.

proposta da: Comune di Mazzo di Valtellina

data di stampa: 28 febbraio 2007







## Viabilità in progetto

scheda:

progr.CM: 106

ID strada: 129

6.27P

Urgenza:

(da 1 a 3)

2

denominazione della strada:

**Prà de la Valle**

### Partenza

loc.: **Prà de la Valle**

X: 1599023

Y: 5123853

Z: **1.314** (quota m s.l.m.)

### Dati tecnici

classe di transitabilità prevista: **III**

lunghezza planimetrica m: **218**

larghezza minima m: 2,50

numero di tornanti: -

pendenza media: 11%

pendenza massima accettabile: 25%

quota minima (m s.l.m.): 1.290

quota massima (m s.l.m.): 1.314

### Arrivo

loc.: **Prà de la Valle**

X: 1599061

Y: 5124050

Z: **1.290** (quota m s.l.m.)

### Dati amministrativi

Comune: **MAZZO DI VALTELLINA**

Provincia: Sondrio

gestione: comunale

### Stima del costo

classe di costo (da 1 a 3)	costo unitario (€/ml)	lunghezza ml	costo totale
2	€60	218	€15.000

Note:

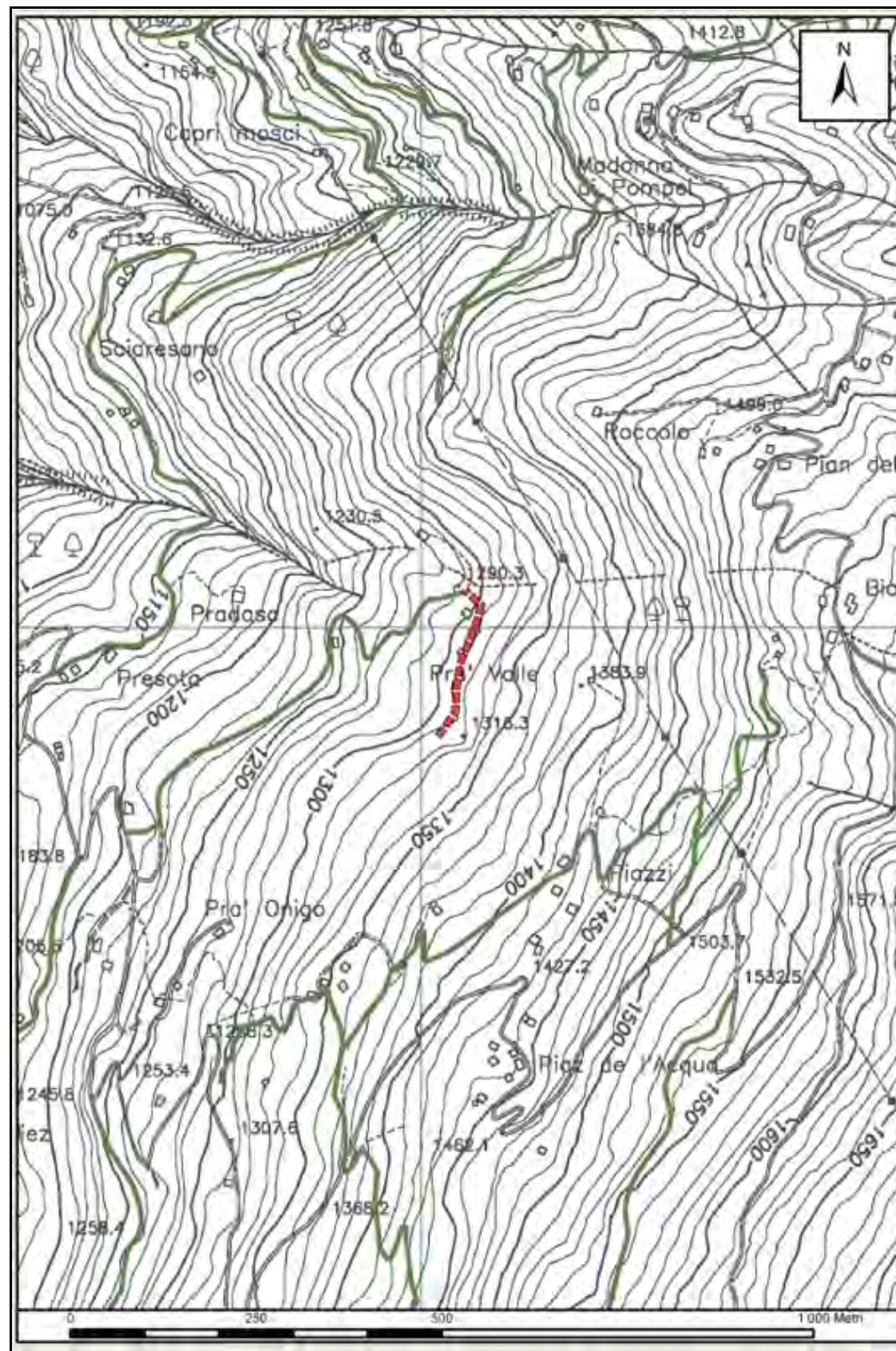
Il costo indicato, di larga massima, si riferisce all'ipotesi di tracciato presa in considerazione.

### Note generali

La presente scheda riguarda un'ipotesi di tracciato concretizzabile, suscettibile però di perfezionamenti o variazioni in fase esecutiva. I dati contenuti nella presente scheda non sono pertanto da considerare vincolanti in modo assoluto.

proposta da: Comune di Mazzo di Valtellina

data di stampa: 28 febbraio 2007







## Viabilità in progetto

scheda:

progr.CM: 107

ID strada: 130

6.28P

Urgenza:

(da 1 a 3)

3

denominazione della strada:

**Piazzì - Prà Mezzano**

### Partenza

loc.: **Piazzì**

X: 1599106

Y: 5123617

Z: **1.401** (quota m s.l.m.)

### Dati tecnici

classe di transitabilità prevista: **III**

lunghezza planimetrica m: **520**

larghezza minima m: 2,50

numero di tornanti: -

pendenza media: 13%

pendenza massima accettabile: 25%

quota minima (m s.l.m.): 1.385

quota massima (m s.l.m.): 1.436

### Arrivo

loc.: **Prà Mezzano**

X: 1599335

Y: 5124076

Z: **1.436** (quota m s.l.m.)

### Dati amministrativi

Comune: **MAZZO DI VALTELLINA**

Provincia: Sondrio

gestione: comunale

### Stima del costo

classe di costo (da 1 a 3)	costo unitario (€/ml)	lunghezza ml	costo totale
2	€60	520	€30.000

Note:

Il costo indicato, di larga massima, si riferisce all'ipotesi di tracciato presa in considerazione.

### Note generali

La presente scheda riguarda un'ipotesi di tracciato concretizzabile, suscettibile però di perfezionamenti o variazioni in fase esecutiva. I dati contenuti nella presente scheda non sono pertanto da considerare vincolanti in modo assoluto.

proposta da: Comune di Mazzo di Valtellina

data di stampa: 28 febbraio 2007





## Viabilità in progetto

**scheda:**  
progr.CM: 108  
ID strada: 131

**6.29P**

**Urgenza:** **2**  
(da 1 a 3)

denominazione della strada:

**Strada del Gavia**

### **Partenza**

loc.: **del Gavia**  
X: 1593639  
Y: 5125304  
Z: **1.810** (quota m s.l.m.)

### **Dati tecnici**

classe di transitabilità prevista: **III**  
lunghezza planimetrica m: **1.588**  
larghezza minima m: 2,50  
numero di tornanti: 3  
pendenza media: 11%  
pendenza massima accettabile: 25%  
quota minima (m s.l.m.): 1.657  
quota massima (m s.l.m.): 1.812

### **Arrivo**

loc.: **del Gavia**  
X: 1593931  
Y: 5124715  
Z: **1.659** (quota m s.l.m.)

### **Dati amministrativi**

Comune: **MAZZO DI VALTELLINA**  
Provincia: Sondrio  
gestione: comunale

### **Stima del costo**

classe di costo (da 1 a 3)	costo unitario (€/ml)	lunghezza ml	costo totale
3	€100	1.588	€160.000

Note:

Il costo indicato, di larga massima, si riferisce all'ipotesi di tracciato presa in considerazione.

### **Note generali**

La presente scheda riguarda un'ipotesi di tracciato concretizzabile, suscettibile però di perfezionamenti o variazioni in fase esecutiva. I dati contenuti nella presente scheda non sono pertanto da considerare vincolanti in modo assoluto.

proposta da: Comune di Mazzo di Valtellina  
data di stampa: 28 febbraio 2007

