



Comunità Montana Valtellina di Tirano

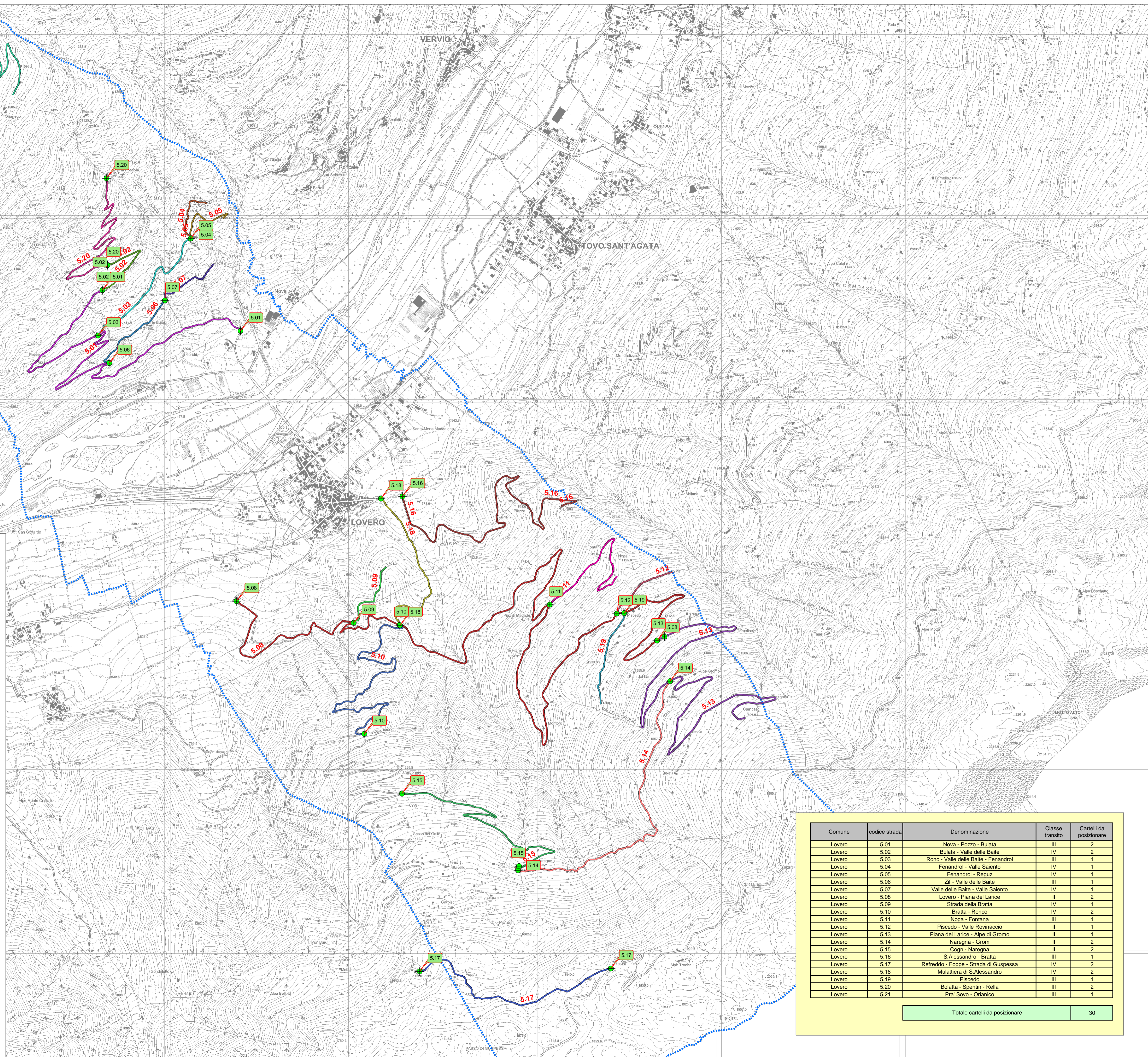
VIABILITA' AGRO - SILVO - PASTORALE

	D2A1	D2B1	D2C1
	D2A2	D2B2	D2C2
C2E3	D2A3	D2B3	D2C3
C2E4	D2A4	D2B4	D2C4
C2E5	D2A5	D2B5	D2C5
C3E1	D3A1	D3B1	D3C1
C3E2	D3A2	D3B2	D3C2
C3E3	D3A3	D3B3	D3C3
C3E4	D3A4	D3B4	D3C4

VIABILITA' AGRO-SILVO-PASTORALE ESISTENTE

Aggiornamento giugno 2011

Scala 1:10.000



Comune	codice strada	Denominazione	Classe transito	Cartelli da posizionare
Lovero	5.01	Nova - Pozzo - Bulata	III	2
Lovero	5.02	Bulata - Valle delle Baite	IV	2
Lovero	5.03	Ronc - Valle delle Baite - Fenandrol	III	1
Lovero	5.04	Fenandrol - Valle Saiento	IV	1
Lovero	5.05	Fenandrol - Reguz	IV	1
Lovero	5.06	Zif - Valle delle Baite	III	1
Lovero	5.07	Valle delle Baite - Valle Saiento	IV	1
Lovero	5.08	Lovero - Piana del Larice	II	2
Lovero	5.09	Strada della Bratta	IV	1
Lovero	5.10	Bratta - Ronco	IV	2
Lovero	5.11	Noga - Fontana	III	1
Lovero	5.12	Piscedo - Valle Rovinaccio	II	1
Lovero	5.13	Piana del Larice - Alpe di Gromo	II	1
Lovero	5.14	Naregna - Grom	II	2
Lovero	5.15	Cogn - Naregna	II	2
Lovero	5.16	S. Alessandro - Bratta	III	1
Lovero	5.17	Refreddo - Foppe - Strada di Gussessa	IV	2
Lovero	5.18	Mulattiera di S. Alessandro	IV	2
Lovero	5.19	Piscedo	IV	1
Lovero	5.20	Bolatta - Spennin - Rella	III	2
Lovero	5.21	Pra' Sovo - Oranico	III	1
Totale cartelli da posizionare				30